



## Statistische Berichte

Kennziffer  
B VI 2 j  
2009

# Tätigkeit der Sozialgerichte in Bayern 2009



Alle Veröffentlichungen im Internet unter [www.statistik.bayern.de/veroeffentlichungen](http://www.statistik.bayern.de/veroeffentlichungen)

#### **Kostenlos**

ist der Download von allen Statistischen Berichten (meist PDF- und Excel-Format) sowie von „Bayern Daten“ und „Statistik kommunal“ (Informationelle Grundversorgung).

#### **Kostenpflichtig**

sind die links genannten Veröffentlichungen in gedruckter Form sowie die Druck- und Dateiausgaben (auch auf Datenträger) aller anderen Veröffentlichungen. Bestellung direkt im Internet oder beim Vertrieb, per E-Mail oder Fax.

#### **Newsletter-Service**

Für Themenbereich/e anmelden. Information über Neuerscheinung/en wird per E-Mail aktuell übermittelt.

## **Impressum**

### **Statistische Berichte**

Tätigkeit der Sozialgerichte  
in Bayern 2009

### **Erscheinungsweise**

jährlich

### **Herausgeber, Druck und Vertrieb**

Bayerisches Landesamt für  
Statistik und Datenverarbeitung  
Neuhauser Straße 8  
80331 München

### **Vertrieb**

E-Mail [vertrieb@statistik.bayern.de](mailto:vertrieb@statistik.bayern.de)  
Telefon 089 2119-205  
Telefax 089 2119-457  
Internet [www.statistik.bayern.de/veroeffentlichungen](http://www.statistik.bayern.de/veroeffentlichungen)

### **Auskunftsdienst**

E-Mail [info@statistik.bayern.de](mailto:info@statistik.bayern.de)  
Telefon 089 2119-218  
Telefax 089 2119-1580

### **© Bayerisches Landesamt für Statistik und Datenverarbeitung, München 2011**

Alle Veröffentlichungen oder Daten sind Werke im Sinne von § 2 Urheberrechtsgesetz. Die Verwendung, Vervielfältigung und/oder Verbreitung von Veröffentlichungen oder Daten gleich welchen Mediums (Print, Datenträger, Datei etc.) – auch auszugsweise – ist nur mit Quellenangabe gestattet. Sie bedarf der vorherigen Genehmigung bei Nutzung für gewerbliche Zwecke, bei entgeltlicher Verbreitung oder bei Weitergabe an Dritte sowie bei Weiterverbreitung über elektronische Systeme und/oder Datenträger. Sofern in den Produkten auf das Vorhandensein von Copyrightrechten Dritter hingewiesen wird, sind die in deren Produkten ausgewiesenen Copyrightbestimmungen zu wahren. Alle übrigen Rechte bleiben vorbehalten.

## **Zeichenerklärung**

- 0 mehr als nichts, aber weniger als die Hälfte der kleinsten in der Tabelle nachgewiesenen Einheit
- nichts vorhanden oder keine Veränderung
- / keine Angabe, da Zahl nicht sicher genug
- Zahlenwert unbekannt, geheimzuhaltend oder nicht rechenbar
- ... Angabe fällt später an
- x Tabellenfach gesperrt, da Aussage nicht sinnvoll
- ( ) Nachweis unter dem Vorbehalt, dass der Zahlenwert erhebliche Fehler aufweisen kann
- p vorläufiges Ergebnis
- r berichtigtes Ergebnis
- s geschätztes Ergebnis
- D Durchschnitt
- ≙ entspricht

## **Auf- und Abrundungen**

Im Allgemeinen ist ohne Rücksicht auf die Endsummen auf- bzw. abgerundet worden. Deshalb können sich bei der Summierung von Einzelangaben geringfügige Abweichungen zu den ausgewiesenen Endsummen ergeben. Bei der Aufgliederung der Gesamtheit in Prozent kann die Summe der Einzelwerte wegen Rundens vom Wert 100 % abweichen. Eine Abstimmung auf 100 % erfolgt im Allgemeinen nicht.

## Inhaltsübersicht

	Seite
<b>Vorbemerkungen</b> .....	5
<b>Schaubilder</b>	
<b>Verfahren vor den Sozialgerichten in Bayern</b>	
1    Geschäftsentwicklung der Klageverfahren (Neuzugänge, Erledigte und Unerledigte) seit 2000 .....	6
2    Geschäftsentwicklung der Verfahren im einstweiligen Rechtsschutz (Neuzugänge, Erledigte und Unerledigte) seit 2000 .....	6
3    Erledigte Klageverfahren nach Dauer seit 2000 .....	7
4    Erledigte Klageverfahren nach Beteiligten und Erfolg, an denen Versicherte und Leistungsberechtigte beteiligt waren, seit 2000 .....	7
5    Klageverfahren insgesamt nach Art der Erledigung 2009 .....	8
6    Klageverfahren insgesamt nach Dauer der Anhängigkeit 2009 .....	8
<b>Verfahren vor dem Landessozialgericht in Bayern</b>	
7    Geschäftsentwicklung der Berufungsverfahren (Neuzugänge, Erledigte und Unerledigte) seit 2000 .....	9
8    Geschäftsentwicklung der Beschwerdeverfahren (Nichtzulassungsbeschwerden und sonstige Beschwerdeverfahren) (Neuzugänge, Erledigte und Unerledigte) seit 2000 ..	9
9    Berufungsverfahren nach Art der Erledigung 2009 .....	10
10   Durch Urteil/Beschluss erledigte Verfahrensarten nach Ausgang des Verfahrens 2009 ..	10
<b>Zeitreihen - Übersichten</b>	
<b>Verfahren vor den Sozialgerichten in Bayern</b>	
1    Geschäftsentwicklung der Klageverfahren seit 2000 .....	11
Erledigte Klageverfahren nach Dauer seit 2000 .....	11
Erledigte Klageverfahren nach Art der Erledigung seit 2000 .....	11
Erledigte Klageverfahren nach Beteiligten und Erfolg, an denen Versicherte und Leistungsberechtigte beteiligt waren, seit 2000 .....	11
2    Erledigte Klageverfahren nach Sachgebieten seit 2002 .....	12
3    Geschäftsentwicklung der Verfahren im einstweiligen Rechtsschutz seit 2000 .....	13
Anträge auf Bewilligung von Prozesskostenhilfe und Beschlüsse seit 2000 .....	13
<b>Verfahren vor dem Landessozialgericht in Bayern</b>	
4    Geschäftsentwicklung der Berufungsverfahren seit 2000 .....	14
Geschäftsentwicklung der Verfahren im einstweiligen Rechtsschutz seit 2000 .....	14
Geschäftsentwicklung der Nichtzulassungsbeschwerden seit 2000 .....	14
Geschäftsentwicklung der Beschwerden seit 2000 (ab 2005 sonstige Beschwerden) .....	14
5    Erledigte Berufungsverfahren nach Sachgebieten seit 2000 .....	15
<b>Tabellenteil</b>	
<b>1    Verfahren vor den Sozialgerichten in Bayern 2009</b>	
<b>Klageverfahren</b>	
<b>1.1    Geschäftsentwicklung der Klageverfahren</b>	
1.1.1  Geschäftsentwicklung mit Vergleich zum Vorjahr .....	17
1.1.2  Geschäftsentwicklung nach Gerichten .....	17

**Noch: Tabellenteil****1.2 Erledigte Klageverfahren**

1.2.1	Art des Verfahrens, Art der Erledigung, Ausgang des Verfahrens nach Gerichten .....	18
1.2.2	Dauer der Anhängigkeit - Anzahl, in Prozent .....	19
1.2.3	Sachgebiete nach Gerichten .....	20

**Verfahren zur Gewährung von einstweiligem Rechtsschutz****1.3 Geschäftsentwicklung der Verfahren zur Gewährung von einstweiligem Rechtsschutz**

1.3.1	Geschäftsentwicklung mit Vergleich zum Vorjahr .....	21
1.3.2	Geschäftsentwicklung nach Gerichten .....	21

**1.4 Erledigte Verfahren zur Gewährung von einstweiligem Rechtsschutz**

1.4.1	Art des Verfahrens, Art der Erledigung, Ausgang des Verfahrens nach Gerichten .....	22
1.4.2	Dauer der Anhängigkeit - Anzahl, in Prozent .....	23
1.4.3	Sachgebiete nach Gerichten .....	24

**2 Verfahren vor dem Landessozialgericht in Bayern 2009  
Rechtsmittelverfahren und Verfahren erster Instanz**

2.1	Geschäftsentwicklung aller Verfahrensarten mit Vergleich zum Vorjahr .....	25
2.2	Erledigte Verfahren nach Art des Verfahrens, Art der Erledigung, Ausgang des Verfahrens .....	26
2.3	Erledigte Verfahren nach Sachgebieten .....	27
2.4	<b>Dauer der Verfahren</b>	
2.4.1	Berufungsverfahren, Beschwerde- und erstinstanzliche Verfahren nach Dauer der Anhängigkeit (ohne Verfahren im einstweiligen Rechtsschutz) .....	28
2.4.2	Verfahren im einstweiligen Rechtsschutz nach Dauer der Anhängigkeit .....	29

**Anhang**

## Erhebungsbögen:

SA 71	Merkmale für Verfahren vor dem Sozialgericht/Landessozialgericht - Verfahren erster Instanz- .....	32
SA 72	Merkmale für Verfahren vor dem Landessozialgericht - Rechtsmittelverfahren - .....	34
SA 73	Monatserhebung des Sozialgerichts .....	36
SA 74	Monatserhebung des Landessozialgerichts .....	37
	Qualitätsmerkmale der Statistik .....	39

## Vorbemerkung

Den Zeitreihen-Übersichten und dem Tabellenteil des Statistischen Berichts vorangestellt sind die Schaubildseiten. Auf diesen wird die Entwicklung des Geschäftsanfalls bei den Sozialgerichten und dem Landessozialgericht in den letzten Jahren sowie für 2009 die Verteilung der erledigten Verfahren nach Erledigungsarten und Verfahrensdauern grafisch veranschaulicht.

Es folgt mit Übersicht 1 bis 3 eine Darstellung der Geschäftsentwicklung bei den Sozialgerichten im Zeitverlauf für Bayern. Tabelle 1.1.1 bildet den Geschäftsanfall im Berichtsjahr 2009 in Bayern und Tabelle 1.1.2 nach einzelnen Gerichten ab. Die vor den Sozialgerichten in Bayern 2009 erledigten Klageverfahren werden in Tabellengruppe 1.2, die Verfahren zur Gewährung von einstweiligem Rechtsschutz in Tabellengruppe 1.3 bzw. 1.4 statistisch ausgewertet.

Übersicht 4 zeigt die Geschäftsentwicklung bei dem Landessozialgericht im Zeitverlauf; Tabelle 2.1 spiegelt den Geschäftsanfall bei den Landessozialgerichten im Berichtsjahr 2009 in Bayern wider. Die statistische Auswertung der vor den Landessozialgerichten 2009 erledigten Verfahren folgt in Tabellengruppe 2.2.

Zum 01.01.2009 wurde für die Sozialgerichtsbarkeit in Bayern erstmals die seit 2007 bestehende bundeseinheitliche Statistikanordnung in Kraft gesetzt. Bis einschließlich des Berichtsjahres 2007 wurde die Tätigkeit der Sozialgerichtsbarkeit in Bayern durch von der Sozialgerichtsverwaltung selbst zusammengestellte Ergebnisübersichten (SG 10 für die erstinstanzlichen Verfahren, SG 20 für Verfahren beim Landessozialgericht) statistisch abgebildet.

Im Jahr 2008 wurde schrittweise in der bayerischen Sozialgerichtsbarkeit EUREKA-Fach eingeführt. Die Gerichte haben bis zum jeweiligen Umstellungsdatum die statistischen Daten nach internen statistischen Kriterien erhoben, nach der Umstellung gemäß der Statistikanordnung. Deshalb stehen für das Jahr 2008 in der Regel keine konsistenten Zahlen zur Verfügung.

Zum Berichtsjahr 2008 wurde – auch wegen des gestiegenen Bedarfs in der Gerichtsverwaltung an differenzierten und kleinflächigen Controllingdaten – das Bayerische Landesamt für Statistik und Datenverarbeitung mit der Aufbereitung der Sozialgerichtsstatistik beauftragt. Dabei ging die inhaltliche Zuständigkeit für die Statistik auf den Ausschuss Justizstatistik der Justizministerkonferenz über.

Mit der Neukonzeption der Sozialgerichtsstatistik wurde der Erhebungskatalog gegenüber den Vorjahren erheblich erweitert und die Erfassungsregeln leicht modifiziert. So werden mit Einführung der neuen Statistik differenziertere Daten zu Verfahrensgegenständen (Sachgebieten), Verfahrensbeteiligten, Verfahrensdauer und Prozesskostenhilfeentscheidungen erhoben. Ebenfalls abweichend zu den Vorjahren werden die erledigten Verfahren zur Gewährung von vorläufigem Rechtsschutz gleichrangig zu den erledigten Hauptsacheverfahren in der jeweiligen Instanz mit erfasst. In der Folge sind die Ergebnisse nicht vollständig mit denen der Vorjahre vergleichbar.

Für Bayern liegen 2008 noch keine differenzierten Daten nach dem neuen Erhebungskatalog vor, weil die neue Statistik noch nicht flächendeckend durchgeführt werden konnte.

In den Übersichten 1 bis 4 konnten für das Berichtsjahr 2008 nur wenige bekannte Zahlen eingetragen werden.

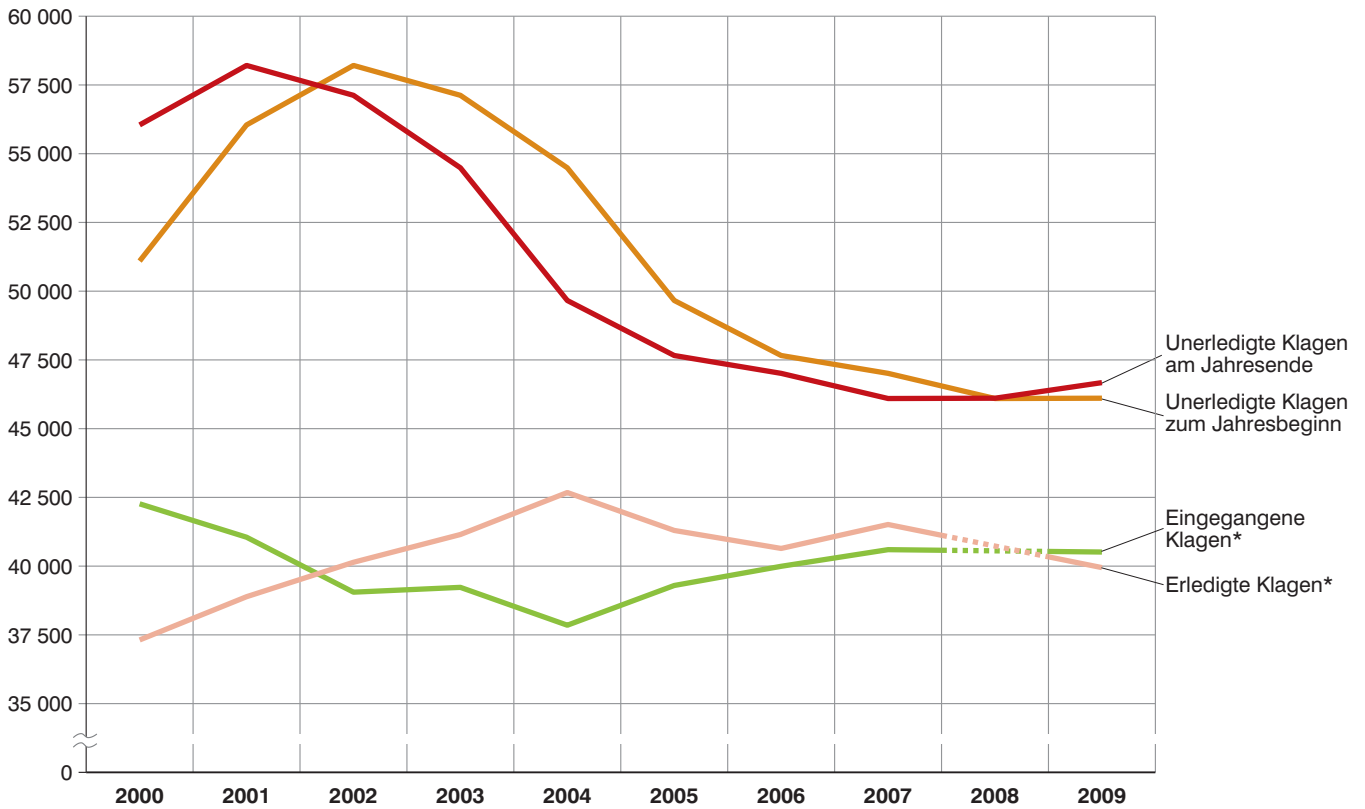
Der Statistische Bericht zur Statistik der Sozialgerichte erscheint ausschließlich in elektronischer Form. Er kann – in Form einer PDF-Datei oder einer XLS-Datei (Excel) – kostenlos aus dem Statistik-Shop des Statistischen Landesamtes unter

<http://www.statistik.bayern.de/veroeffentlichungen/index.php?themenbereich=3200>

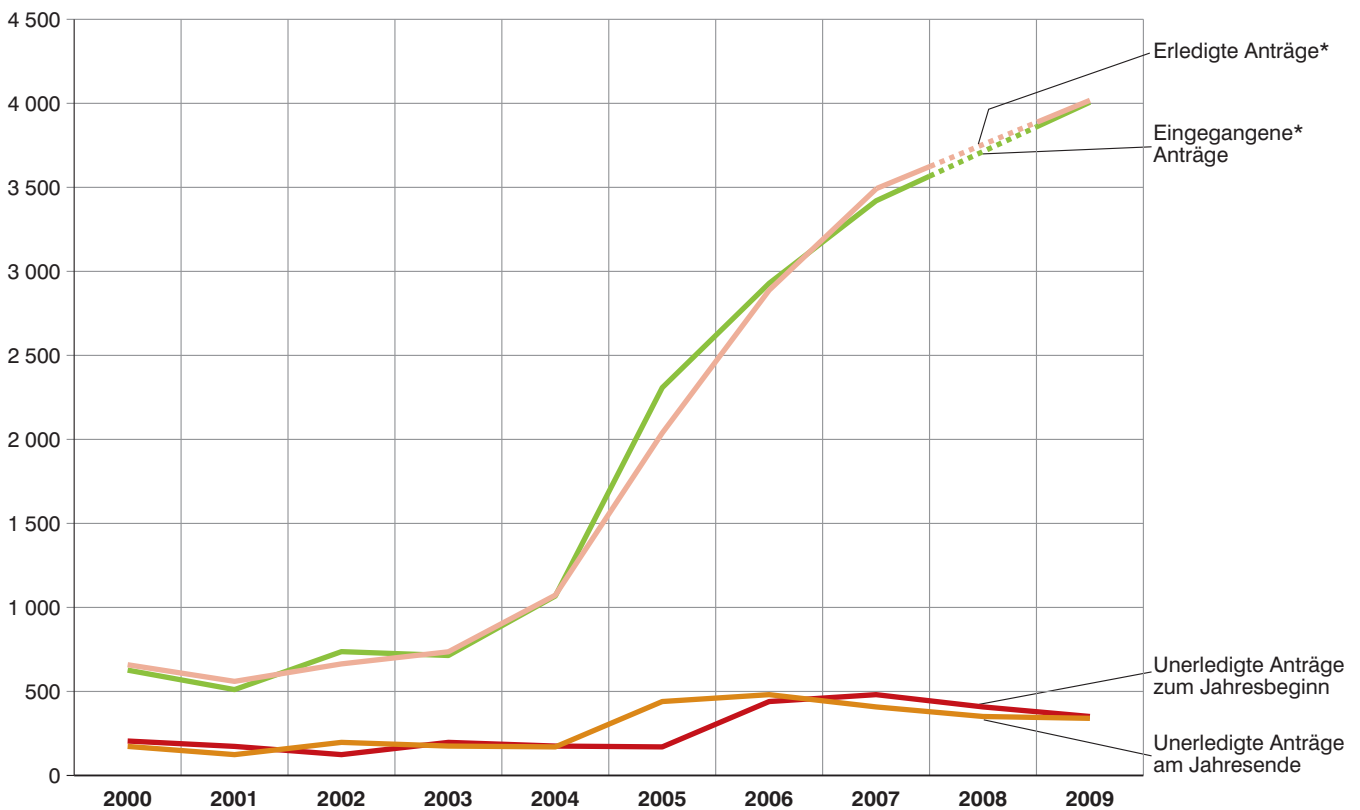
als „B6200C Tätigkeit der Sozialgerichte in Bayern“ heruntergeladen werden.

## Sozialgerichte in Bayern seit 2000

### Geschäftsentwicklung der Klageverfahren



### Geschäftsentwicklung der Verfahren in einstweiligen Rechtsschutz

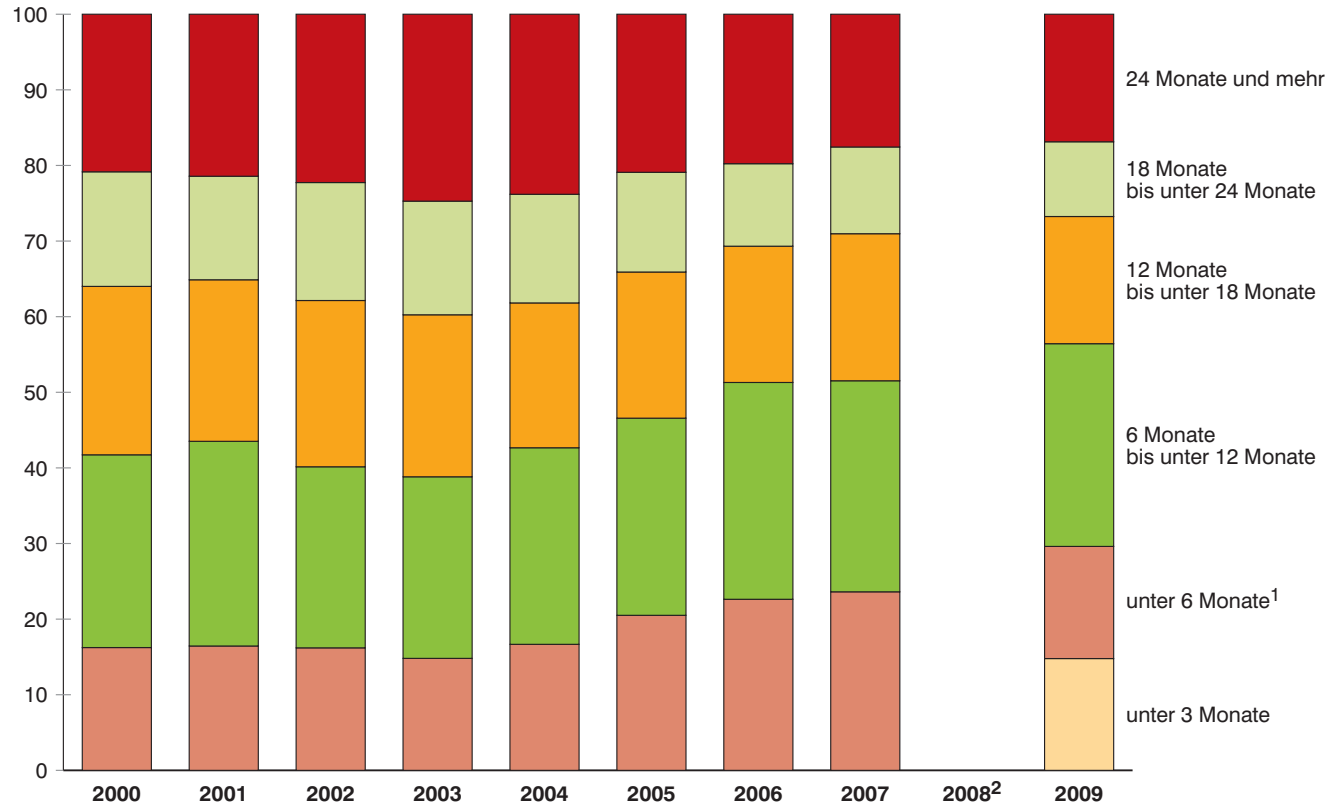


\* Die Werte von 2008 für die eingegangenen und erledigten Klagen sind errechnet. Es handelt sich um den Durchschnitt zwischen 2007 und 2009.

## Sozialgerichte in Bayern seit 2000

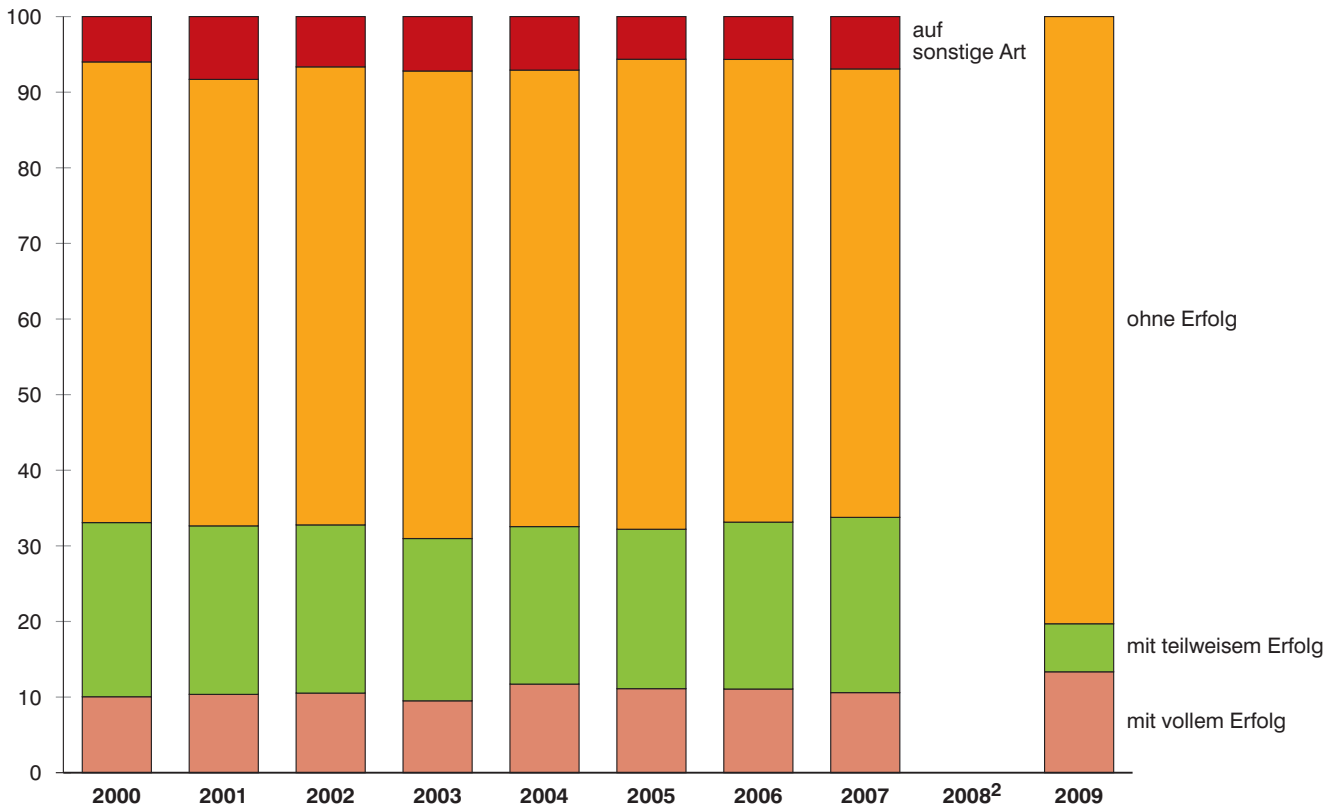
### Erledigte Klageverfahren nach Dauer

in Prozent



### Erledigte Klageverfahren nach Beteiligten und Erfolg, an denen Versicherte und Leistungsberechtigte beteiligt waren

in Prozent



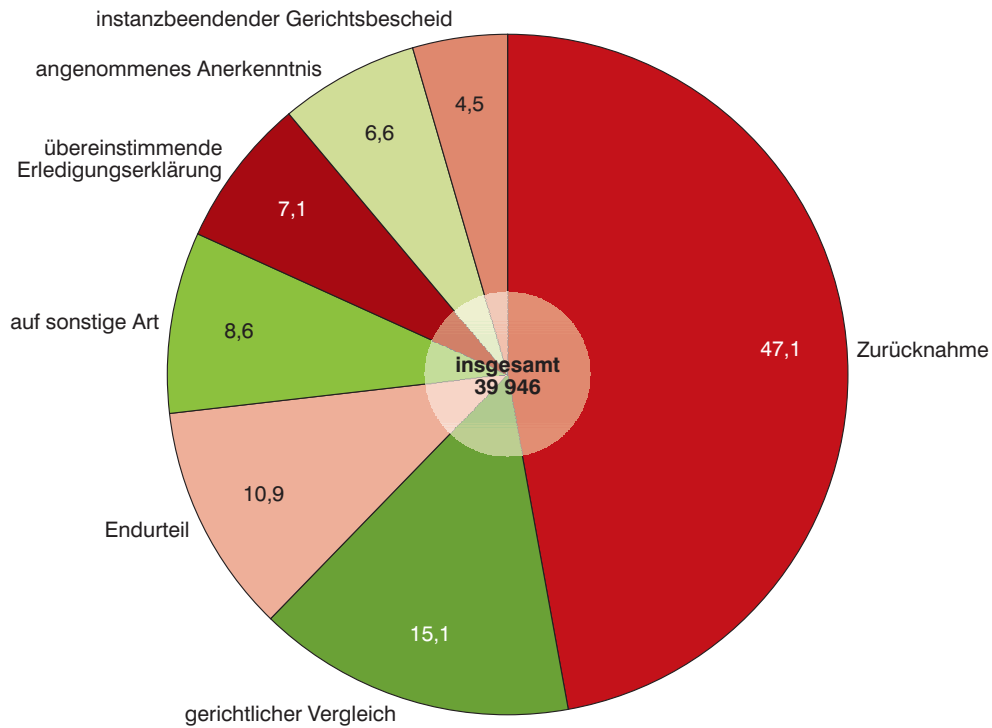
1 Ab dem Berichtsjahr 2009 werden andere Zeiträume ausgewertet, siehe Tabelle 1.4.2.

2 2008 keine Angaben vorhanden

## Sozialgerichte in Bayern 2009

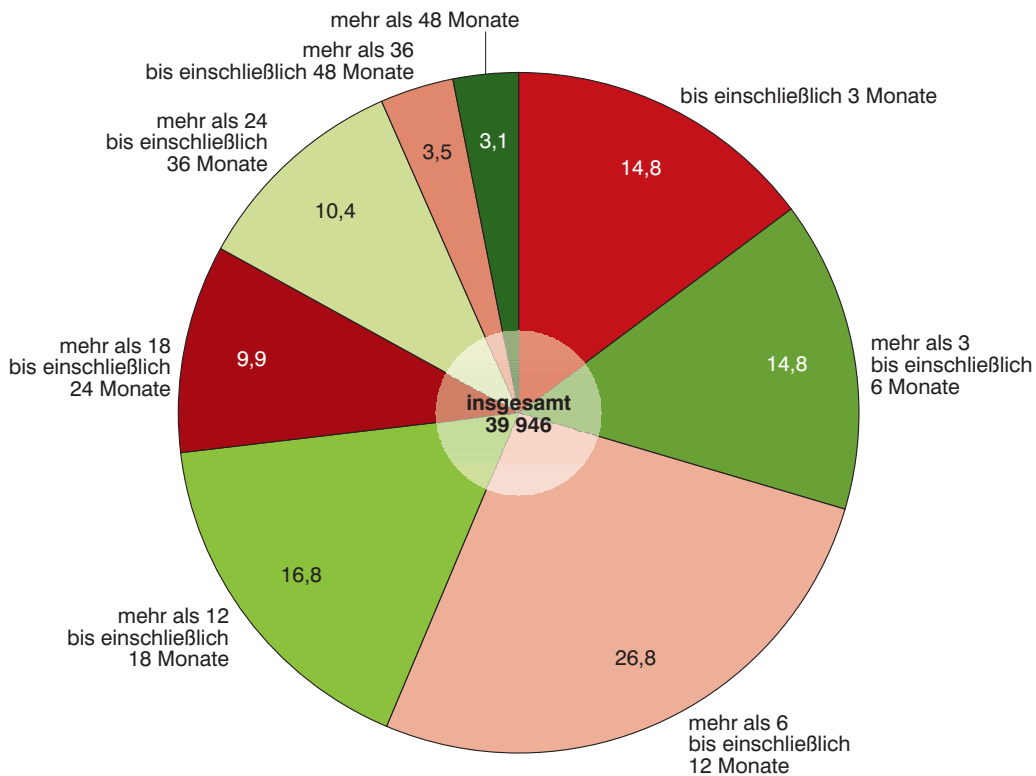
### Klageverfahren insgesamt nach Art der Erledigung

in Prozent



### Klageverfahren insgesamt nach Dauer der Anhängigkeit

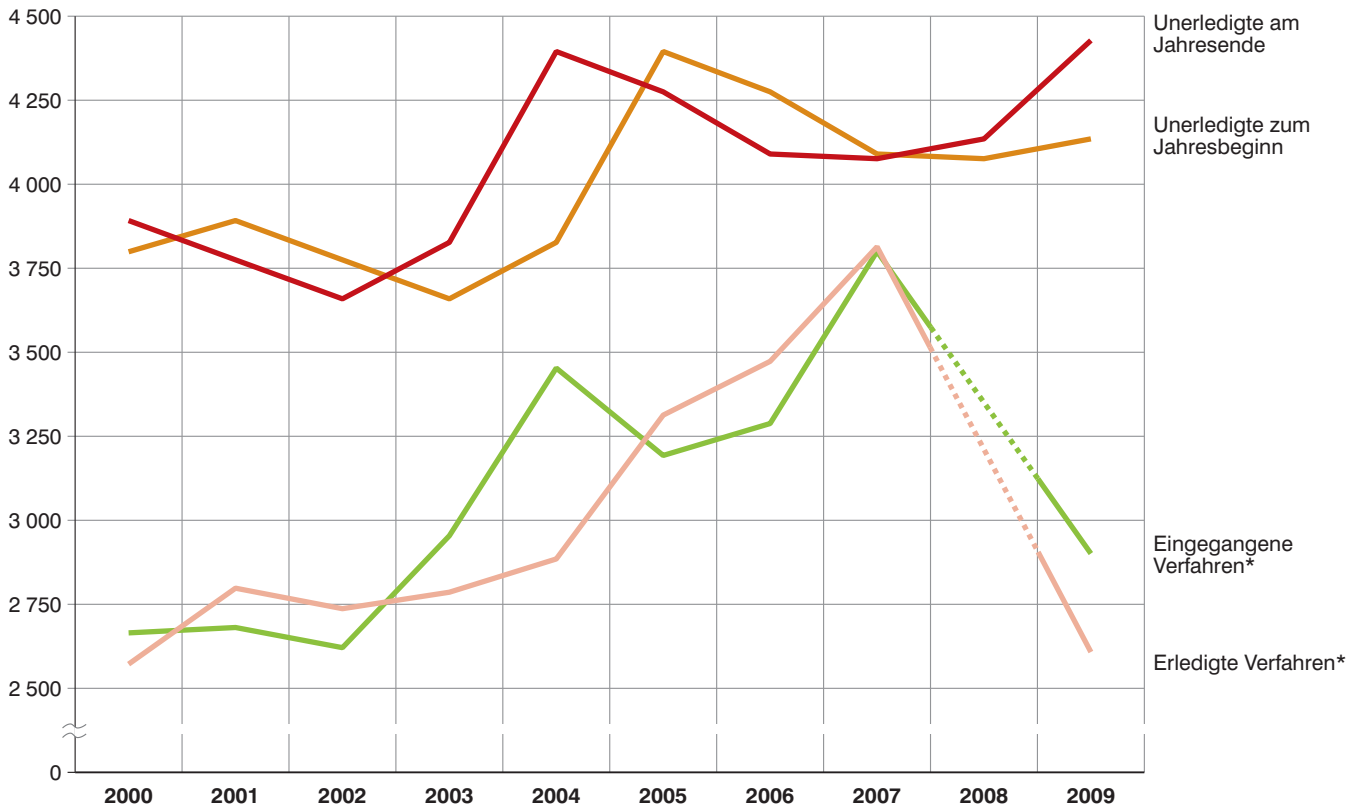
in Prozent





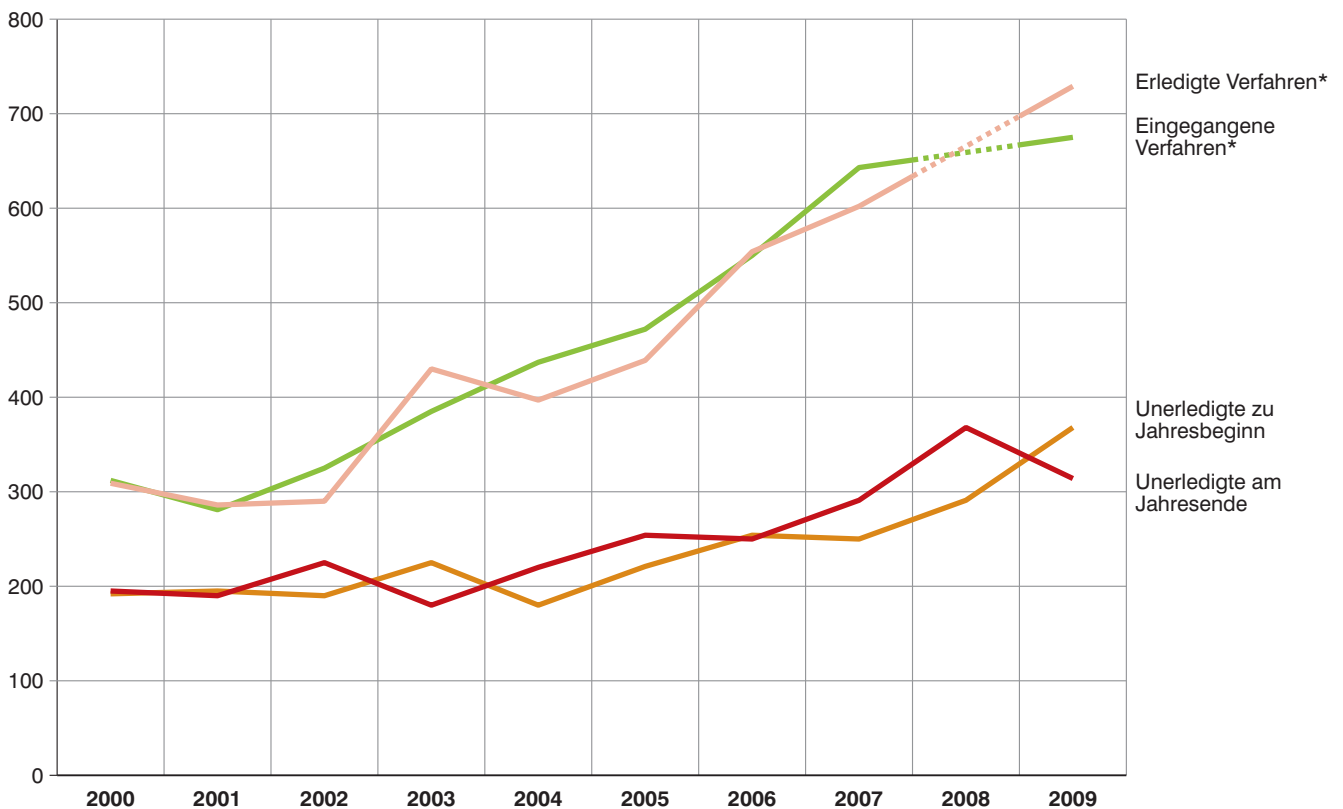
## Landessozialgericht in Bayern seit 2000

### Geschäftsentwicklung der Berufungsverfahren



### Geschäftsentwicklung der Beschwerdeverfahren

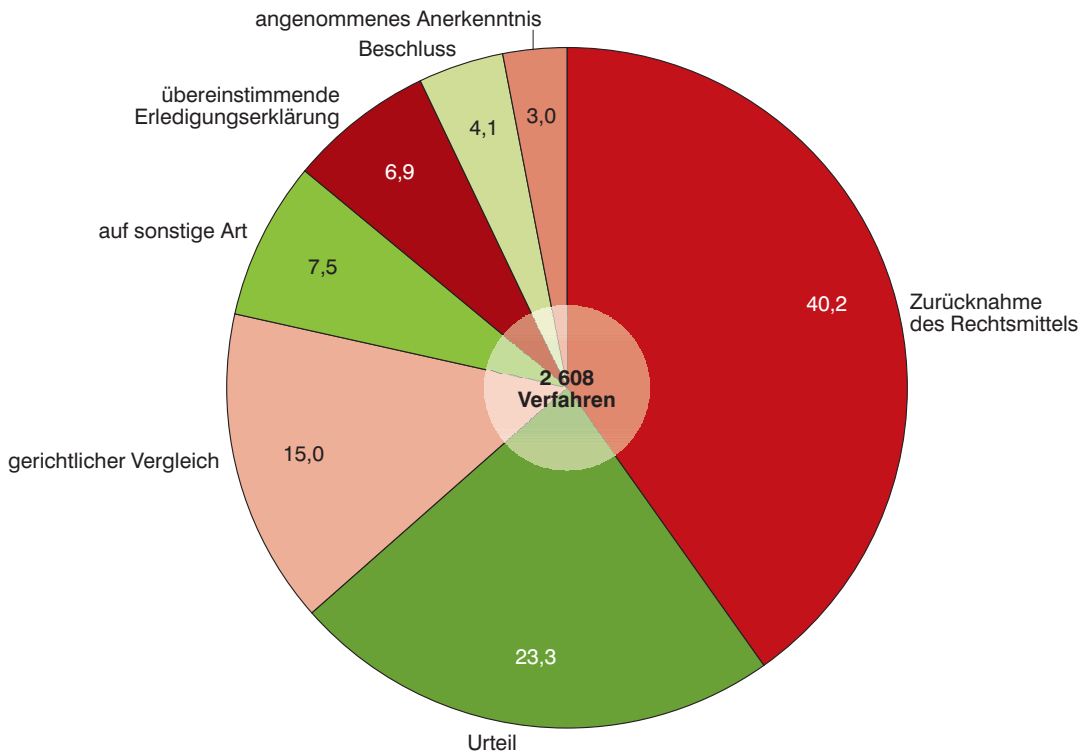
Nichtzulassungsbeschwerden und sonstige Beschwerdeverfahren



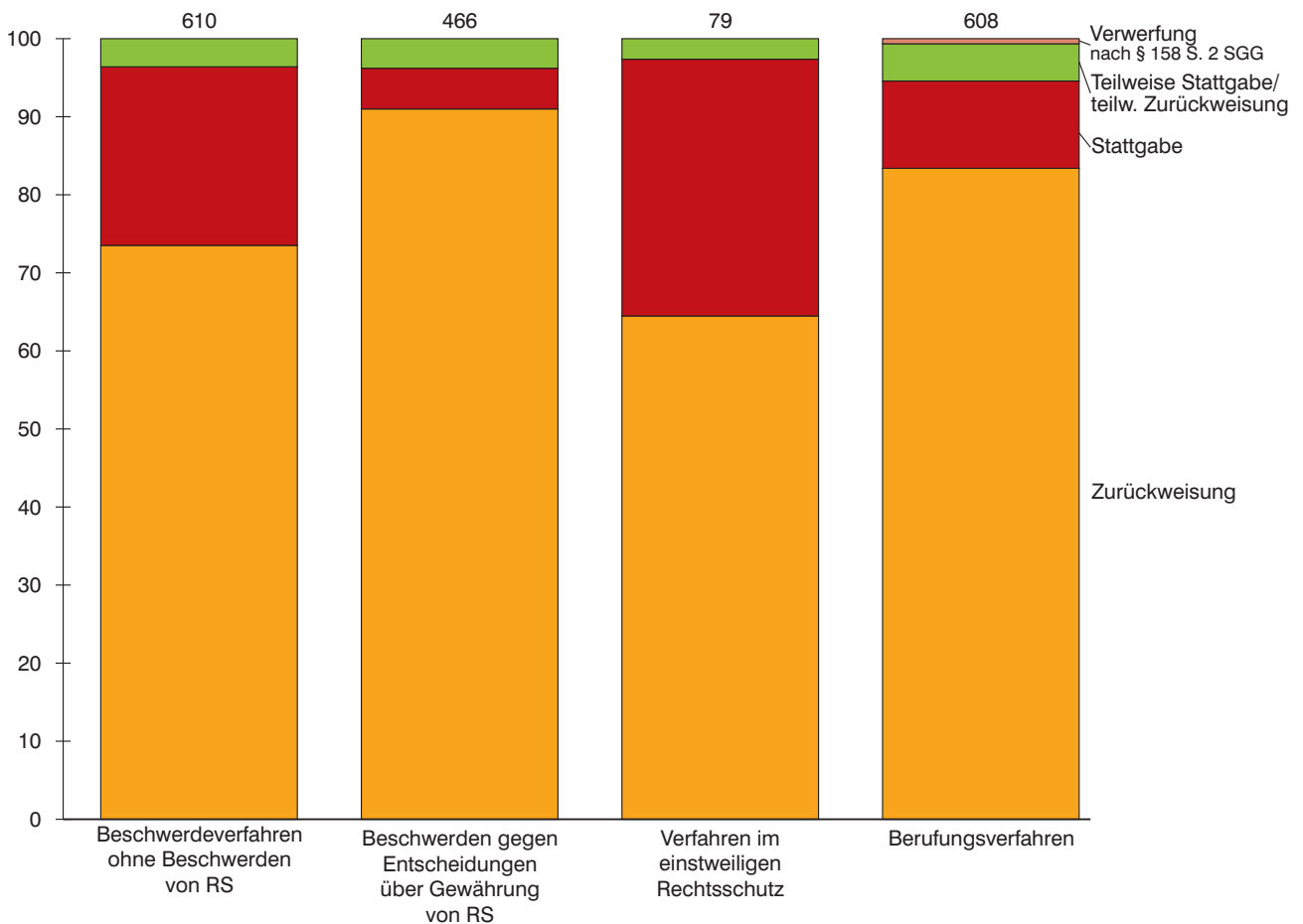
\* Die Werte von 2008 für die eingegangenen und erledigten Klagen sind errechnet. Es handelt sich um den Durchschnitt zwischen 2007 und 2009.

## Landessozialgericht in Bayern 2009

### Berufungsverfahren nach Art der Erledigung in Prozent



### Durch Urteil/Beschluss erledigte Verfahrensarten nach Ausgang des Verfahrens in Prozent



## Übersicht 1

## Verfahren vor den Sozialgerichten seit 2000: Klageverfahren

## Geschäftsentwicklung der Klageverfahren

Stand der Erledigung	2000	2001	2002	2003	2004	2005	2006	2007	2008	2009
Unerledigte Klagen zu Jahresbeginn .....	51 095	56 046	58 210	57 123	54 487	49 662	47 660	47 011	46 096	46 107
eingegangene Klagen .....	42 266	41 052	39 053	39 228	37 851	39 296	39 994	40 599	x	40 513
erledigte Klagen .....	37 315	38 888	40 140	41 150	42 677	41 069	40 643	41 514	x	39 946
Unerledigte Klagen am Jahresende .....	56 046	58 210	57 123	54 487	49 661	47 660	47 011	46 096	46 107	46 674

## Erledigte Klageverfahren nach Dauer

Dauer	2000	2001	2002	2003	2004	2005	2006	2007	2008	2009
unter 3 Monate .....	x	x	x	x	x	x	x	x	x	5 906
unter 6 Monate 1) .....	6 060	6 396	6 503	6 094	7 113	8 421	9 195	9 802	x	5 924
6 Monate bis unter 12 Monate .....	9 512	10 527	9 612	9 882	11 094	10 708	11 654	11 587	x	10 710
12 Monate bis unter 18 Monate .....	8 311	8 307	8 827	8 816	8 175	7 938	7 325	8 074	x	6 719
18 Monate bis unter 24 Monate .....	5 655	5 326	6 262	6 185	6 132	5 416	4 434	4 762	x	3 948
24 Monate und mehr .....	7 777	8 332	8 936	10 173	10 163	8 586	8 035	7 289	x	6 739
Durchschnittliche Dauer der Verfahren in Monaten .....	x	x	x	x	x	14,9	14,2	13,8	x	14,5

## Erledigte Klageverfahren nach Art der Erledigung

Art der Erledigung	2000	2001	2002	2003	2004	2005	2006	2007	2008	2009
Entscheidung .....	5 753	5 635	5 531	6 160	6 668	6 288	6 129	6 292	x	6 157
gerichtlicher Vergleich .....	5 333	5 484	5 716	5 490	5 499	5 401	5 446	5 750	x	6 046
übereinstimmende Erledigungserklärung	3 040	2 954	3 602	3 134	2 965	2 900	2 964	2 967	x	2 842
angenommenes Anerkenntnis .....	1 865	2 301	2 565	2 492	2 550	2 686	2 731	2 546	x	2 651
Zurücknahme .....	17 899	18 348	19 252	19 831	20 518	20 203	19 953	19 438	x	18 797
Verweisung an andere Sozialgerichte .....	336	364	382	433	449	519	412	515	x	x
Unterbrechung, Ruhen, Aussetzung oder Nichtbetrieb des Verfahrens .....	x	x	x	x	x	1 993	1 891	2 780	x	1 497
auf sonstige Art .....	3 089	3 802	3 092	3 610	4 028	1 079	1 117	1 226	x	1 956

1) Ab dem Berichtsjahr 2009 werden andere Zeiträume ausgewertet, siehe Tabelle 1.4.2.





## Übersicht 4

## Verfahren vor dem Landessozialgericht seit 2000

## Geschäftsentwicklung der Berufungsverfahren

Stand der Erledigung	2000	2001	2002	2003	2004	2005	2006	2007	2008	2009
Unerledigte zu Jahresbeginn ....	3 799	3 892	3 775	3 659	3 827	4 395	4 275	4 090	4 076	4 135
eingegangene Verfahren .....	2 665	2 681	2 621	2 954	3 453	3 193	3 288	3 800	x	2 901
erledigte Verfahren .....	2 572	2 798	2 737	2 786	2 885	3 313	3 473	3 814	x	2 608
Unerledigte am Jahresende .....	3 892	3 775	3 659	3 827	4 395	4 275	4 090	4 076	4 135	4 428

## Geschäftsentwicklung der Verfahren im einstweiligen Rechtsschutz

Stand der Erledigung	2000	2001	2002	2003	2004	2005	2006	2007	2008	2009
Unerledigte zu Jahresbeginn ....	33	17	34	33	31	27	36	24	47	23
eingegangene Verfahren .....	25	38	40	41	42	62	99	113	x	101
erledigte Verfahren .....	41	22	41	44	46	53	111	90	x	102
Unerledigte am Jahresende .....	17	33	33	30	27	36	24	47	23	22

## Geschäftsentwicklung der Verfahren in Beschwerden gegen Entscheidungen über die Gewährung von einstweiligem Rechtsschutz

Stand der Erledigung	2000	2001	2002	2003	2004	2005	2006	2007	2008	2009
Unerledigte zu Jahresbeginn ....	73	76	67	63	65	70	162	162	167	123
eingegangene Verfahren .....	188	155	172	193	282	426	564	636	x	538
erledigte Verfahren .....	185	164	176	191	277	334	560	631	x	570
Unerledigte am Jahresende .....	76	67	63	65	70	162	166	167	123	91

## Geschäftsentwicklung der Nichtzulassungs- und der sonstigen Beschwerden

Stand der Erledigung	2000	2001	2002	2003	2004	2005	2006	2007	2008	2009
Unerledigte zu Jahresbeginn ....	192	195	190	225	180	221	254	250	291	368
eingegangene Verfahren .....	312	281	325	385	437	472	550	643	x	675
erledigte Verfahren .....	309	286	290	430	397	439	554	602	x	729
Unerledigte am Jahresende .....	195	190	225	180	220	254	250	291	368	314



# Tabellenteil



## 1. Verfahren vor den Sozialgerichten in Bayern 2009

### 1.1 Geschäftsentwicklung der Klageverfahren

#### 1.1.1 Geschäftsentwicklung mit Vergleich zum Vorjahr

Lfd. Nr.	Stand der Erledigung	2008	2009	Veränderung zum Vorjahr	
		Anzahl		Anzahl	%
1	Unerledigte Verfahren zu Beginn des Berichtszeitraumes 1) .....	45 696	46 107	411	0,9
2	Neuzugänge 2) .....	x	40 513	x	x
3	Erledigte Verfahren 2) .....	x	39 946	x	x
4	Unerledigte Verfahren am Ende des Berichtszeitraumes 3) .....	46 107	46 674	567	1,2

#### 1.1.2 Geschäftsentwicklung nach Gerichten

Kennzahl	Sozialgericht	Unerledigte Verfahren zu Jahresbeginn <sup>1)</sup>	Neuzugänge <sup>2)</sup>	Erledigte Verfahren <sup>2)</sup>	Unerledigte Verfahren am Jahresende <sup>3)</sup>
6100	Augsburg .....	4 183	4 740	5 079	3 844
6200	Bayreuth .....	5 244	4 379	3 647	5 976
6300	Landshut .....	4 951	4 085	4 244	4 792
6400	München .....	17 771	12 612	12 686	17 697
6500	Nürnberg .....	5 307	5 675	5 292	5 690
6600	Regensburg .....	4 194	4 442	4 223	4 413
6700	Würzburg .....	4 457	4 580	4 775	4 262
	<b>Bayern insgesamt</b>	<b>46 107</b>	<b>40 513</b>	<b>39 946</b>	<b>46 674</b>

1) Einschließlich Bestandsbereinigung. - 2) Ohne Abgaben innerhalb des Gerichts. - 3) Einschließlich Bestandsbereinigung innerhalb des Berichtsjahres.

## 1. Verfahren vor den Sozialgerichten in Bayern 2009

## 1.2 Erledigte Klageverfahren

## 1.2.1 Art des Verfahrens, Art der Erledigung, Ausgang des Verfahrens nach Gerichten

Verfahren	ins- gesamt	Sozialgerichte						
		Augs- burg	Bay- reuth	Lands- hut	Mün- chen	Nürn- berg	Regens- burg	Würz- burg
<b>Erledigte Verfahren insgesamt .....</b>	<b>39 946</b>	<b>5 079</b>	<b>3 647</b>	<b>4 244</b>	<b>12 686</b>	<b>5 292</b>	<b>4 223</b>	<b>4 775</b>
<b>A. Art des Verfahrens</b>								
a) nach der Art								
dav. Klagen .....	39 923	5 074	3 647	4 244	12 686	5 286	4 216	4 770
Anträge auf Bewilligung von Prozesskostenhilfe .....	23	5	-	-	-	6	7	5
b) Kläger oder Antragsteller								
Die erledigten Verfahren wurden einge- reicht durch								
Versicherte oder Leistungsberechtigte .....	37 995	4 865	3 622	4 218	11 183	5 229	4 210	4 668
Vertragsärzte oder Vertragszahnärzte .....	1 202	1	1	-	1 193	7	-	-
Behörden, Körperschaften oder Anstalten des öffentlichen Rechts .....	314	60	12	16	168	42	4	12
Sonstige .....	435	153	12	10	142	14	9	95
<b>B. Art der Erledigung</b>								
Endurteil .....	4 340	675	91	423	1 245	811	443	652
dav. Endurteil mit zugelassener Berufung ....	332	17	7	82	12	85	76	53
Endurteil mit zugelassener Revision ....	8	1	-	3	-	4	-	-
sonstiges Endurteil .....	4 000	657	84	338	1 233	722	367	599
instanzbeendender Gerichtsbescheid .....	1 817	371	243	119	525	75	346	138
gerichtlicher Vergleich .....	6 046	361	644	858	1 668	783	866	866
übereinstimmende Erledigungserklärung .....	2 842	470	115	232	1 133	319	261	312
angenommenes Anerkenntnis .....	2 651	493	210	213	851	401	169	314
Zurücknahme .....	18 797	2 328	2 043	1 974	6 038	2 471	1 766	2 177
Verweisung an ein anderes Sozialgericht .....	376	45	38	42	135	44	36	36
Verweisung an ein Gericht einer anderen Gerichtsbarkeit .....	123	22	15	14	34	16	13	9
Verbindung mit einer anderen Sache .....	864	112	37	127	267	171	98	52
Unterbrechung, Ruhen oder Aussetzung .....	1 497	169	154	110	645	163	92	164
auf sonstige Art .....	593	33	57	132	145	38	133	55
<b>C. Ausgang des Verfahrens</b>								
Die durch Urteil oder Gerichtsbescheid erledigten Verfahren, an denen Versicherte oder Leistungsberechtigte beteiligt waren, .....								
endeten mit	5 950	1 016	334	538	1 628	882	784	768
Obsiegen .....	794	106	34	45	235	168	77	129
teilweisem Obsiegen/Unterliegen .....	378	64	22	23	98	49	65	57
Unterliegen .....	4 778	846	278	470	1 295	665	642	582

## 1. Verfahren vor den Sozialgerichten in Bayern 2009

## 1.2 Erledigte Klageverfahren

## 1.2.2 Dauer der Anhängigkeit

Verfahrensdauer	es waren anhängig					
	erledigte Verfahren insgesamt		durch Urteil erledigte Verfahren		durch Gerichtsbescheid erledigte Verfahren	
	Anzahl	Anteil in %	Anzahl	Anteil in %	Anzahl	Anteil in %
<b>Von den erledigten Verfahren insgesamt waren anhängig .....</b>	<b>39 946</b>	<b>100</b>	<b>4 340</b>	<b>100</b>	<b>1 817</b>	<b>100</b>
bis einschl. 3 Monate .....	5 906	14,8	199	4,6	171	9,4
mehr als 3 bis einschl. 6 Monate .....	5 924	14,8	392	9,0	245	13,5
mehr als 6 bis einschl. 12 Monate .....	10 710	26,8	849	19,6	396	21,8
mehr als 12 bis einschl. 18 Monate .....	6 719	16,8	878	20,2	315	17,3
mehr als 18 bis einschl. 24 Monate .....	3 948	9,9	684	15,8	223	12,3
mehr als 24 bis einschl. 36 Monate .....	4 136	10,4	877	20,2	252	13,9
mehr als 36 bis einschl. 48 Monate .....	1 381	3,5	293	6,8	111	6,1
mehr als 48 Monate .....	1 222	3,1	168	3,9	104	5,7
Durchschnittliche Dauer je Verfahren in Monaten .....	14,5	x	19,8	x	18,2	x

## 1. Verfahren vor den Sozialgerichten in Bayern 2009

## 1.2 Erledigte Klageverfahren

## 1.2.3 Sachgebiete nach Gerichten

Verfahren	ins- gesamt	Sozialgerichte						
		Augs- burg	Bay- reuth	Lands- hut	Mün- chen	Nürn- berg	Regens- burg	Würz- burg
<b>Erledigte Verfahren insgesamt .....</b>	<b>39 946</b>	<b>5 079</b>	<b>3 647</b>	<b>4 244</b>	<b>12 686</b>	<b>5 292</b>	<b>4 223</b>	<b>4 775</b>
010 Krankenversicherung .....	3 447	515	247	317	1 167	450	375	376
020 Vertrags(zahn)arztangelegenheiten .....	1 334	-	-	-	1 321	13	-	-
030 Pflegeversicherung .....	1 053	93	136	135	313	185	95	96
040 Unfallversicherung .....	3 218	407	328	391	869	425	429	369
050 Rentenversicherung .....	11 410	1 380	1 110	1 526	3 339	1 517	1 153	1 385
060 Zusatz- und Sonderversorgung der neuen Bundesländer .....	6	4	1	1	-	-	-	-
070 Angelegenheiten der Bundes- agentur für Arbeit .....	3 797	569	288	327	1 320	598	322	373
080 Angelegenheiten nach dem SGB II .....	7 394	1 228	806	603	2 092	1 092	729	844
Streitigkeiten nach dem SGB XII und nach dem Asylbewerberleistungsgesetz (Summe der Sachgebiete 090 bis 092) .....	950	104	117	88	405	114	28	94
090 Streitigkeiten nach dem SGB XII und nach dem Asylbewerber- leistungsgesetz .....	-	-	-	-	-	-	-	-
091 Streitigkeiten nach dem SGB XII .....	923	103	114	88	397	105	28	88
092 Streitigkeiten nach dem Asyl- bewerberleistungsgesetz .....	27	1	3	-	8	9	-	6
Versorgungs- und Entschädigungsrecht (Summe der Sachgebiete 100-102) .....	353	53	39	45	105	33	41	37
100 Versorg.- u. Entschädigungsrecht .....	-	-	-	-	-	-	-	-
101 Soziales Entschädigungsrecht .....	308	46	34	37	95	28	35	33
102 Landesblindengeld .....	45	7	5	8	10	5	6	4
110 Verfahren zur Feststellung der Behinderung nach SGB IX .....	6 081	646	508	759	1 450	688	936	1 094
Sonstiges (Summe der Sachgebiete 130-133) .....	903	80	67	52	305	177	115	107
130 Sonstiges .....	171	2	8	21	56	2	77	5
131 Kindergeldrecht ohne § 6a BKGG .....	90	2	4	4	11	53	9	7
132 Erziehungs- und Elterngeldrecht .....	517	59	40	12	191	109	29	77
133 Angelegenheiten nach § 6a BKGG .....	125	17	15	15	47	13	-	18

## 1. Verfahren vor den Sozialgerichten in Bayern 2009

### 1.3 Geschäftsentwicklung der Verfahren zur Gewährung von einstweiligem Rechtsschutz

#### 1.3.1 Geschäftsentwicklung mit Vergleich zum Vorjahr

Lfd. Nr.	Stand der Erledigung	2008	2009	Veränderung zum Vorjahr	
		Anzahl		Anzahl	%
1	Unerledigte Verfahren zu Beginn des Berichtszeitraumes 1) .....	408	351	- 57	- 14,0
2	Neuzugänge 2) .....	x	4 007	x	x
3	Erledigte Verfahren 2) .....	x	4 018	x	x
4	Unerledigte Verfahren am Ende des Berichtszeitraumes 3) .....	351	340	- 11	- 3,1

#### 1.3.2 Geschäftsentwicklung nach Gerichten

Kennzahl	Sozialgericht	Unerledigte Verfahren zu Jahresbeginn <sup>1)</sup>	Neuzugänge <sup>2)</sup>	Erledigte Verfahren <sup>2)</sup>	Unerledigte Verfahren am Jahresende <sup>3)</sup>
6100	Augsburg .....	21	511	495	37
6200	Bayreuth .....	34	349	342	41
6300	Landshut .....	40	307	304	43
6400	München .....	162	1 406	1 439	129
6500	Nürnberg .....	58	628	627	59
6600	Regensburg .....	21	465	471	15
6700	Würzburg .....	15	341	340	16
	<b>Bayern insgesamt</b>	<b>351</b>	<b>4 007</b>	<b>4 018</b>	<b>340</b>

1) Einschließlich Bestandsbereinigung. - 2) Ohne Abgaben innerhalb des Gerichts. - 3) Einschließlich Bestandsbereinigung innerhalb des Berichtsjahres.

## 1. Verfahren vor den Sozialgerichten in Bayern 2009

## 1.4 Erledigte Verfahren zur Gewährung von einstweiligem Rechtsschutz

## 1.4.1 Art des Verfahrens, Art der Erledigung, Ausgang des Verfahrens nach Gerichten

Verfahren	insgesamt	Sozialgerichte						
		Augsburg	Bayreuth	Lands-hut	Mün-chen	Nürn-berg	Regens-burg	Würz-burg
<b>Erledigte Verfahren insgesamt .....</b>	<b>4 018</b>	<b>495</b>	<b>342</b>	<b>304</b>	<b>1 439</b>	<b>627</b>	<b>471</b>	<b>340</b>
<b>A. Art des Verfahrens</b>								
a) nach der Art								
dav. Anträge auf Gewährung von einstweiligem Rechtsschutz .....	4 018	495	342	304	1 439	627	471	340
Anträge auf Bewilligung von Prozesskostenhilfe .....	-	-	-	-	-	-	-	-
b) Kläger oder Antragsteller								
Die erledigten Verfahren wurden eingereicht durch								
Versicherte oder Leistungsberechtigte .....	3 939	492	342	301	1 378	619	470	337
Vertragsärzte oder Vertragszahnärzte .....	48	-	-	-	43	5	-	-
Behörden, Körperschaften oder Anstalten des öffentlichen Rechts .....	10	1	-	1	6	1	-	1
Sonstige .....	21	2	-	2	12	2	1	2
<b>B. Art der Erledigung</b>								
Beschluss .....	1 896	220	98	161	737	252	277	151
gerichtlicher Vergleich .....	218	14	47	18	81	32	3	23
übereinstimmende Erledigungserklärung .....	133	16	4	13	54	14	19	13
angenommenes Anerkenntnis .....	156	30	14	17	36	39	-	20
Zurücknahme .....	1 414	201	164	69	475	272	123	110
Verweisung an ein anderes Sozialgericht .....	30	2	2	4	9	5	4	4
Verweisung an ein Gericht einer anderen Gerichtsbarkeit .....	31	1	2	-	15	5	4	4
Verbindung mit einer anderen Sache .....	68	6	5	16	11	6	11	13
Unterbrechung, Ruhen oder Aussetzung .....	4	-	-	1	3	-	-	-
auf sonstige Art .....	68	5	6	5	18	2	30	2
<b>C. Ausgang des Verfahrens</b>								
Die durch Urteil oder Gerichtsbescheid erledigten Verfahren, an denen Versicherte oder Leistungsberechtigte beteiligt waren, .....								
endeten mit	1 877	219	98	161	724	250	275	150
Obsiegen .....	252	20	3	21	101	40	34	33
teilweisem Obsiegen/Unterliegen .....	143	20	4	15	71	13	7	13
Unterliegen .....	1 482	179	91	125	552	197	234	104

## 1. Verfahren vor den Sozialgerichten in Bayern 2009

## 1.4 Erledigte Verfahren zur Gewährung von einstweiligem Rechtsschutz

## 1.4.2 Dauer der Anhängigkeit

Verfahrensdauer	es waren anhängig			
	erledigte Verfahren insgesamt		durch Beschluss erledigte Verfahren	
	Anzahl	Anteil in %	Anzahl	Anteil in %
<b>Von den erledigten Verfahren insgesamt waren anhängig .....</b>	<b>4 018</b>	<b>100</b>	<b>1 896</b>	<b>100</b>
bis einschließlich 1 Monat .....	2 558	63,7	1 209	63,8
mehr als 1 bis einschließlich 2 Monate .....	973	24,2	459	24,2
mehr als 2 bis einschließlich 3 Monate .....	266	6,6	127	6,7
mehr als 3 bis einschließlich 6 Monate .....	161	4,0	73	3,9
mehr als 6 bis einschließlich 12 Monate .....	43	1,1	19	1,0
mehr als 12 Monate .....	17	0,4	9	0,5
Durchschnittliche Dauer je Verfahren in Monaten .....	1,2	x	1,2	x

## 1. Verfahren vor den Sozialgerichten in Bayern 2009

## 1.4 Erledigte Verfahren zur Gewährung von einstweiligem Rechtsschutz

## 1.4.3 Sachgebiete nach Gerichten

Sachgebiet	ins- gesamt	Sozialgerichte						
		Augs- burg	Bay- reuth	Lands- hut	Mün- chen	Nürn- berg	Regens- burg	Würz- burg
<b>Erledigte Verfahren insgesamt .....</b>	<b>4 018</b>	<b>495</b>	<b>342</b>	<b>304</b>	<b>1 439</b>	<b>627</b>	<b>471</b>	<b>340</b>
010 Krankenversicherung .....	385	46	43	24	153	32	49	38
020 Vertrags(zahn)arztangelegenheiten .....	63	-	-	-	57	6	-	-
030 Pflegeversicherung .....	24	-	8	1	9	1	2	3
040 Unfallversicherung .....	45	4	5	5	16	8	4	3
050 Rentenversicherung .....	269	31	18	27	110	40	18	25
060 Zusatz- und Sonderversorgung der neuen Bundesländer .....	-	-	-	-	-	-	-	-
070 Angelegenheiten der Bundes- agentur für Arbeit .....	171	16	24	10	57	31	13	20
080 Angelegenheiten nach dem SGB II .....	2 597	341	219	219	859	435	315	209
Streitigkeiten nach dem SGB XII und nach dem Asylbewerberleistungsgesetz (Summe der Sachgebiete 090 bis 092) .....	372	49	18	17	157	67	30	34
dav. 090 Streitigkeiten nach dem SGB XII und nach dem Asylbewerber- leistungsgesetz .....	-	-	-	-	-	-	-	-
091 Streitigkeiten nach dem SGB XII .....	360	48	17	17	157	59	28	34
092 Streitigkeiten nach dem Asyl- bewerberleistungsgesetz .....	12	1	1	-	-	8	2	-
Versorgungs- und Entschädigungsrecht (Summe der Sachgebiete 100-102) .....	4	1	-	-	3	-	-	-
dav. 100 Versorg.- u. Entschädigungsrecht .....	-	-	-	-	-	-	-	-
101 Soziales Entschädigungsrecht .....	4	1	-	-	3	-	-	-
102 Landesblindengeld .....	-	-	-	-	-	-	-	-
110 Verfahren zur Feststellung der Behinderung nach SGB IX .....	11	4	2	-	2	1	1	1
Sonstiges (Summe der Sachgebiete 130-133) .....	77	3	5	1	16	6	39	7
dav. 130 Sonstiges .....	47	-	-	1	6	1	35	4
131 Kindergeldrecht ohne § 6a BKGG .....	17	1	3	-	5	5	2	1
132 Erziehungs- und Elterngeldrecht .....	7	1	2	-	2	-	1	1
133 Angelegenheiten nach § 6a BKGG .....	6	1	-	-	3	-	1	1



## 2. Verfahren vor dem Landessozialgericht in Bayern 2009

### 2.1 Geschäftsentwicklung aller Verfahrensarten mit Vergleich zum Vorjahreszeitraum

Verfahrensart	Unerledigte Verfahren zu Beginn des Berichtszeitraums	Zugänge	Erledigte Verfahren	Unerledigte Verfahren am Ende des Berichtszeitraums	Durchschnittliche Dauer je Verfahren in Monaten.	Veränderung gegenüber dem Vergleichszeitraum des Vorjahres				
						Zugänge <sup>1)</sup>		Erledigte <sup>1)</sup>		
						absolut	in %	absolut	in %	
<b>Berufungsverfahren</b>										
	4 135	2 901	2 608	4 428	17,5	x	x	x	x	
<b>Verfahren im einstweiligen Rechtsschutz</b>										
	23	101	102	22	2,6	x	x	x	x	
<b>Beschwerden gegen Entscheidungen über die Gewährung von einstweiligem Rechtsschutz</b>										
	123	538	570	91	2,3	x	x	x	x	
<b>Beschwerdeverfahren ohne Beschwerden gegen Entscheidungen über die Gewährung von einstweiligem Rechtsschutz</b>										
	368	675	729	314	5,6	x	x	x	x	
<b>Erstinstanzliche Klageverfahren</b>										
	-	8	1	7	13,3	x	x	x	x	
<b>Verfahren zur Gewährung von einstweiligem Rechtsschutz gem. § 29 SGG</b>										
	-	2	2	-	2,2	x	x	x	x	

1) Für den Vergleichszeitraum 2008 liegen keine Zahlen vor.

## 2. Verfahren vor dem Landessozialgericht in Bayern 2009

## 2.2 Erledigte Verfahren nach Art des Verfahrens, Art der Erledigung, Ausgang des Verfahrens

Verfahren	Berufungs- verfahren	Verfahren im einst- weiligen Rechts- schutz	Beschwer- den gegen Entsch. ü. Gewährung von RS	Beschwerde- verfahren ohne Beschw. von RS	erstin- stanzliche Klage- verfahren	einst- weiliger Rechts- schutz § 29 SGG
<b>Erledigte Verfahren insgesamt .....</b>	<b>2 608</b>	<b>102</b>	<b>570</b>	<b>729</b>	<b>1</b>	<b>2</b>
<b>A. Rechtsmittelführer oder Antragsteller</b>						
Die erledigten Verfahren wurden eingereicht						
durch Kläger der 1. Instanz .....	2 408	60	541	706	x	2
dav. Versicherte oder Leistungsberechtigte .....	2 259	58	520	675	1	-
Vertragsärzte oder Vertragszahnärzte .....	63	-	9	9	-	-
Behörden, Körperschaften oder Anstalten des öffentlichen Rechts .....	26	2	1	4	-	1
Sonstige .....	60	-	11	18	-	1
durch Beklagte 1. Instanz .....	198	42	29	22	x	x
dav. Versicherte oder Leistungsberechtigte .....	3	-	-	-	x	x
Vertragsärzte oder Vertragszahnärzte .....	-	-	-	-	x	x
Behörden, Körperschaften oder Anstalten des öffentlichen Rechts .....	195	42	29	20	x	x
Sonstige .....	-	-	-	2	x	x
Beigeladener .....	2	-	-	1	x	x
<b>B. Art der Erledigung</b>						
Urteil .....	608	x	x	x	-	x
dav. Urteil mit zugelassener Revision .....	30	x	x	x	-	x
Urteil mit nicht zugel. Revision .....	578	x	x	x	x	x
Beschluss .....	106	79	466	610	x	2
gerichtlicher Vergleich .....	391	-	17	5	-	-
übereinstimmende Erledigungserklärung .....	180	3	15	4	1	-
angenommenes Anerkenntnis .....	79	-	1	-	-	-
Zurücknahme des Rechtsmittels .....	1 048	x	65	76	-	-
Zurücknahme der Klage/des Antrags .....	53	14	2	4	-	-
Verweisung an ein anderes Gericht .....	-	1	-	-	-	-
Verbindung mit einer anderen Sache .....	30	-	1	6	-	-
Unterbrechung, Ruhen oder Aussetzung .....	85	-	-	2	-	-
auf sonstige Art .....	28	-	3	20	-	-
<b>C. Ausgang des Verfahrens</b>						
Die durch Urteil oder Beschluss erledigten						
Verfahren endeten mit .....	608	79	466	610	x	x
dar. Stattgabe .....	68	25	22	127	x	x
teilw. Stattgabe/teilw. Zurückweisung .....	29	2	16	20	x	x
Zurückweisung .....	507	49	384	408	x	x
Verwerfung nach § 158 S. 2 SGG .....	4	x	x	x	x	x
Die durch Urteil oder Beschluss						
erledigten Verfahren, an denen Versicherte oder Leistungsberechtigte beteiligt waren, .....	667	79	451	573	x	2
endeten mit						
dav. Obsiegen .....	51	33	18	120	x	-
teilweisem Obsiegen/Unterliegen .....	29	2	17	13	x	-
Unterliegen .....	587	44	416	440	x	2

## 2. Verfahren vor dem Landessozialgericht in Bayern 2009

## 2.3 Erledigte Verfahren nach Sachgebieten

Sachgebiet	Berufungs- verfahren	Verfahren im einst- weiligen Rechts- schutz	Beschwer- den gegen Entsch. ü. Gewährung von RS	Beschwerde- verfahren ohne Beschw. von RS	erstin- stanzliche Klage- verfahren	einst- weiliger Rechts- schutz § 29 SGG
<b>Erledigte Verfahren insgesamt .....</b>	<b>2 608</b>	<b>102</b>	<b>570</b>	<b>729</b>	<b>1</b>	<b>2</b>
010 Krankenversicherung .....	316	6	51	83	-	2
020 Vertrags(zahn)arztangelegenheiten .....	95	-	12	13	-	-
030 Pflegeversicherung .....	51	1	5	8	1	-
040 Unfallversicherung .....	404	15	16	49	-	-
050 Rentenversicherung .....	891	51	73	132	-	-
060 Zusatz- und Sonderversorgung der neuen Bundesländer .....	-	-	-	-	x	x
070 Angelegenheiten der Bundes- agentur für Arbeit .....	302	5	21	54	-	-
080 Angelegenheiten nach dem SGB II .....	210	12	297	286	x	x
Streitigkeiten nach dem SGB XII und nach dem Asylbewerberleistungsgesetz (Summe der Sachgebiete 090 bis 092) .....	65	3	88	37	-	-
090 Streitigkeiten nach dem SGB XII und nach dem Asylbewerber- leistungsgesetz .....	-	-	-	-	x	x
091 Streitigkeiten nach dem SGB XII .....	62	3	86	35	-	-
092 Streitigkeiten nach dem Asyl- bewerberleistungsgesetz .....	3	-	2	2	x	x
Versorgungs- und Entschädigungsrecht (Summe der Sachgebiete 100-102) .....	46	4	2	13	x	x
100 Versorg.- u. Entschädigungsrecht .....	-	-	-	-	x	x
101 Soziales Entschädigungsrecht .....	40	4	2	9	x	x
102 Landesblindengeld .....	6	-	-	4	x	x
110 Verfahren zur Feststellung der Behinderung nach SGB IX .....	126	5	4	28	x	x
Sonstiges (Summe der Sachgebiete 130-133) .....	102	-	1	26	-	-
130 Sonstiges .....	6	-	-	16	-	-
131 Kindergeldrecht ohne § 6a BKGG .....	19	-	-	-	x	x
132 Erziehungs- und Elterngeldrecht .....	73	-	1	9	x	x
133 Angelegenheiten nach § 6a BKGG .....	4	-	-	1	x	x

## 2. Verfahren vor dem Landessozialgericht in Bayern 2009

### 2.4 Dauer der Verfahren

#### 2.4.1 Berufungsverfahren, Beschwerde- und erstinstanzliche Verfahren nach Dauer der Anhängigkeit (ohne Verfahren im einstweiligen Rechtsschutz)

Verfahren	Berufungs- verfahren	Beschwerden gegen Entscheidungen über die Gewährung von einstweiligem Rechtsschutz	Beschwerde- verfahren ohne Entscheidungen über die Gewährung von einstweiligem Rechtsschutz	erstin- stanzliche Klage- verfahren
<b>Von den erledigten Verfahren insgesamt waren anhängig .....</b>	<b>2 608</b>	<b>570</b>	<b>729</b>	<b>1</b>
bis einschl. 3 Monate .....	254	468	346	-
mehr als 3 bis einschl. 6 Monate .....	291	67	152	-
mehr als 6 bis einschl. 12 Monate .....	615	25	153	-
mehr als 12 bis einschl. 18 Monate .....	424	8	44	1
mehr als 18 bis einschl. 24 Monate .....	364	1	17	-
mehr als 24 bis einschl. 36 Monate .....	391	1	12	-
mehr als 36 bis einschl. 48 Monate .....	171	-	5	-
mehr als 48 bis einschl. 60 Monate .....	62	-	-	-
mehr als 60 Monate .....	36	-	-	x
Durchschnittliche Dauer je Verfahren in Monaten .....	17,5	2,3	5,6	13,3
<b>Von den durch Urteil/Beschluss erledigten Verfahren waren anhängig .....</b>	<b>608</b>	<b>466</b>	<b>610</b>	<b>-</b>
bis einschl. 6 Monate .....	66	443	404	-
mehr als 6 bis einschl. 12 Monate .....	121	18	135	-
mehr als 12 bis einschl. 18 Monate .....	113	4	41	-
mehr als 18 bis einschl. 24 Monate .....	109	1	16	-
mehr als 24 bis einschl. 36 Monate .....	102	-	9	-
mehr als 36 bis einschl. 48 Monate .....	61	-	5	-
mehr als 48 bis einschl. 60 Monate .....	24	-	-	-
mehr als 60 Monate .....	12	-	-	x
Durchschnittliche Dauer je Verfahren in Monaten .....	21,4	2,1	5,9	-

## 2. Verfahren vor dem Landessozialgericht in Bayern 2009

### 2.4 Dauer der Verfahren

#### 2.4.2 Verfahren im einstweiligen Rechtsschutz nach Dauer der Anhängigkeit

Verfahren	Verfahren im einstweiligen Rechtsschutz	einstweiliger Rechtsschutz § 29 SGG
<b>Von den erledigten Verfahren insgesamt waren anhängig .....</b>	102	2
bis einschl. 1 Monate .....	39	1
mehr als 1 bis einschl. 2 Monate .....	27	-
mehr als 2 bis einschl. 3 Monate .....	12	-
mehr als 3 bis einschl. 6 Monate .....	12	1
mehr als 6 bis einschl. 12 Monate .....	10	-
mehr als 12 Monate .....	2	-
Durchschnittliche Dauer je Verfahren in Monaten .....	2,6	2,2
<b>Von den durch Urteil/Beschluss erledigten Verfahren waren anhängig .....</b>	79	2
bis einschl. 1 Monate .....	28	1
mehr als 1 bis einschl. 2 Monate .....	20	-
mehr als 2 bis einschl. 3 Monate .....	10	-
mehr als 3 bis einschl. 6 Monate .....	10	1
mehr als 6 bis einschl. 12 Monate .....	9	-
mehr als 12 Monate .....	2	-
Durchschnittliche Dauer je Verfahren in Monaten .....	2,8	2,2



# Anhang

**Verfahrenserhebung**  
Merkmale für Verfahren vor dem Sozialgericht/Landessozialgericht  
- Verfahren erster Instanz-

Code Nr.

A.	Satzart			7	1	
B.	Schlüsselzahl des Gerichts					
C.	Schlüsselzahl der Erhebungseinheit					
D.	Laufende Nummer des Satzes					
E.	Geschäftsnummer					001
F.	Tag des Eingangs der Sache					002
G.	Sachgebietsschlüssel					003
H.	Art des Verfahrens					007
	1. Klageverfahren					
	1.1. Klage					
	1.2. Antrag auf Bewilligung von Prozesskostenhilfe für ein Verfahren nach Nr. 1.1.					
	2. Verfahren im einstweiligen Rechtsschutz					
	2.1. einstweiliger Rechtsschutz					
	2.2. Antrag auf Bewilligung von Prozesskostenhilfe für ein Verfahren nach Nr. 2.1.					
I.	Anhörungsrüge nach § 178a SGG					008
	1. ja					
	2. nein					
T.	Abgetrenntes Verfahren					035
	1. ja					
	2. nein					
J.	Abgabe innerhalb des Gerichts oder Änderung des Sachgebiets					009
K.	Die Klage oder der Antrag wurde eingereicht durch					020
	1. Versicherten oder Leistungsberechtigten					
	2. Vertragsarzt oder Vertragszahnarzt					
	3. Behörde, Körperschaft oder Anstalt des öffentlichen Rechts					
	4. Sonstige					
L.	Zahl der Beigeladenen					021
M.	Vertretung					022/023
	1. Es waren vertreten durch					
	1.1. Rechtsanwalt					
	1.2. Rentenberater oder Vertreter von Verbänden gem. § 73 Abs. 6 SGG					
	1.3. sonstigen Bevollmächtigten					
	2. Es waren nicht durch einen Bevollmächtigten vertreten					
N.	Prozesskostenhilfe					024/025
	1. bewilligt					
	1.1. mit Ratenzahlung					
	1.2. ohne Ratenzahlung					
	2. abgelehnt					
	3. nicht beantragt/keine Entscheidung ergangen					

Kläger/  
AntragstellerBeklagter/  
Antragsgegner

022/023

Kläger/  
AntragstellerBeklagter/  
Antragsgegner

024/025





**Verfahrenserhebung**  
 Merkmale für Verfahren vor dem Landessozialgericht  
 - Rechtsmittelverfahren -

A.	Satzart		7   2	Code Nr.
B.	Schlüsselzahl des Gerichts			
C.	Schlüsselzahl der Erhebungseinheit			
D.	Laufende Nummer des Satzes			
E.	Geschäftsnummer			001
F.	Tag des Eingangs der Sache			002
G.	Sachgebietsschlüssel			003
H.	Schlüsselzahl des Sozialgerichts 1. Instanz			004
I.	Tag des ersten Eingangs in der 1. Instanz			005
J.	<b>Art der angefochtenen Entscheidung</b>			006
	1. Urteil			
	2. Gerichtsbescheid			
	3. Beschluss			
K.	<b>Art des Verfahrens</b>			007
	1. Berufungsverfahren			
	1.1. Berufung			
	1.2. Antrag auf Bewilligung von Prozesskostenhilfe für ein Verfahren nach Nr. 1.1.			
	2. Beschwerdeverfahren gegen eine Entscheidung über Gewährung von einstweiligem Rechtsschutz			
	2.1. Beschwerde			
	2.2. Antrag auf Bewilligung von Prozesskostenhilfe für ein Verfahren nach Nr. 2.1.			
	3. Verfahren über Anträge auf Gewährung von einstweiligem Rechtsschutz gem. § 86b Abs. 3 SGG			
	3.1. Antrag auf Gewährung von einstweiligem Rechtsschutz			
	3.2. Antrag auf Bewilligung von Prozesskostenhilfe für ein Verfahren nach Nr. 3.1.			
	4. Nichtzulassung der Berufung			
	4.1. Beschwerde gegen die Nichtzulassung der Berufung			
	4.2. Antrag auf Bewilligung von Prozesskostenhilfe für ein Verfahren nach Nr. 4.1.			
	5. sonstige Beschwerdeverfahren			
	5.1. sonstige Beschwerden			
	5.2. Antrag auf Bewilligung von Prozesskostenhilfe für ein Verfahren nach Nr. 5.1.			
L.	<b>Anhörungsrüge nach § 178a SGG</b>			008
	1. ja			
	2. nein			
W.	<b>Abgetrenntes Verfahren</b>			035
	1. ja			
	2. nein			
M.	<b>Abgabe innerhalb des Gerichts oder Änderung des Sachgebiets</b>			009

N.	Rechtsmittelführer/-gegner	Rechtsmittelführer	Rechtsmittelgegner	
a.	Kläger 1. Instanz			
a.a	Versicherter oder Leistungsberechtigter			010/015
a.b	Vertragsarzt oder Vertragszahnarzt			200/204
a.c	Behörde, Körperschaft oder Anstalt des öffentlichen Rechts			011/016
a.d	Sonstige			201/205
b.	Beklagter 1. Instanz			
b.a	Versicherter oder Leistungsberechtigter			012/017
b.b	Vertragsarzt oder Vertragszahnarzt			202/206
b.c	Behörde, Körperschaft oder Anstalt des öffentlichen Rechts			013/018
b.d	Sonstige			203/207
c.	Beigeladener			014/019
O.	<b>Vertretung</b>			
1.	Es waren vertreten durch			
1.1.	Rechtsanwalt			
1.2.	Rentenberater oder Vertreter von Verbänden gem. § 73 Abs. 6 SGG			022/023
1.3.	sonstigen Bevollmächtigten			
2.	Es waren nicht durch einen Bevollmächtigten vertreten			
P.	<b>Prozesskostenhilfe</b>			
1.	bewilligt			
1.1.	mit Ratenzahlung			
1.2.	ohne Ratenzahlung			024/025
2.	abgelehnt			
3.	nicht beantragt/keine Entscheidung ergangen			
Q.	<b>Das Verfahren wurde erledigt durch</b>			
1.	Urteil			
1.1.	Revision zugelassen			
1.2.	Revision nicht zugelassen			
2.	Beschluss			
3.	gerichtlichen Vergleich			
4.	übereinstimmende Erledigungserklärung			
5.	angenommenes Anerkenntnis			
6.	Zurücknahme des Rechtsmittels			
7.	Zurücknahme der Klage/des Antrags			
8.	Verweisung an ein anderes Gericht			
9.	Verbindung mit einer anderen Sache			
10.	Unterbrechung, Ruhen oder Aussetzung			
11.	auf sonstige Art			026
R.	<b>Ausgang des Verfahrens (Einzelangabe zu Q.1. und Q.2.)</b>			
1.	Stattgabe			
2.	Teilweise Stattgabe/teilweise Zurückweisung			027
3.	Zurückweisung			
4.	Verwerfung nach § 158 S. 2 SGG			
S.	<b>Ausgang des Verfahrens zu Q.1. und Q.2. hinsichtlich des Versicherten oder Leistungsberechtigten</b>			
1.	Obsiegen			
2.	Teilweises Obsiegen/Unterliegen			028
3.	Unterliegen			
4.	Nur sonstige Beteiligte			
T.	<b>Der Erledigung ging voraus</b>			
1.	eine Beweiserhebung			
1.1.	mit einem Gutachten			
1.2.	mit mehreren Gutachten			029
2.	keine Beweiserhebung durch Erstattung von Gutachten			
U.	<b>Die abschließende Entscheidung (Q.1. oder Q.2.) hat getroffen</b>			
1.	der Einzelrichter			
2.	der Senat			030
V.	<b>Tag der Erledigung der Sache</b>			031

## Monatserhebung des Sozialgerichts

A.	<b>Satzart</b>	<table border="1" style="display: inline-table; border-collapse: collapse;"> <tr> <td style="width: 20px; height: 20px; text-align: center;">7</td> <td style="width: 20px; height: 20px; text-align: center;">3</td> </tr> </table>	7	3	CodeNr.					
7	3									
B.	<b>Schlüsselzahl des Gerichts</b>	<table border="1" style="display: inline-table; border-collapse: collapse;"> <tr> <td style="width: 20px; height: 20px;"></td> <td style="width: 20px; height: 20px;"></td> <td style="width: 20px; height: 20px;"></td> <td style="width: 20px; height: 20px;"></td> </tr> </table>								
C.	<b>Schlüsselzahl der Erhebungseinheit</b>	<table border="1" style="display: inline-table; border-collapse: collapse;"> <tr> <td style="width: 20px; height: 20px;"></td> <td style="width: 20px; height: 20px;"></td> <td style="width: 20px; height: 20px;"></td> <td style="width: 20px; height: 20px;"></td> <td style="width: 20px; height: 20px;"></td> </tr> </table>								
D.	<b>Berichtsmonat</b>	<table border="1" style="display: inline-table; border-collapse: collapse;"> <tr> <td style="width: 20px; height: 20px;"></td> <td style="width: 20px; height: 20px;"></td> <td style="width: 20px; height: 20px;"></td> <td style="width: 20px; height: 20px;"></td> <td style="width: 20px; height: 20px;"></td> <td style="width: 20px; height: 20px;"></td> <td style="width: 20px; height: 20px;"></td> </tr> </table>								
E.	<b>Geschäftsentwicklung</b>									
I.	Klageverfahren									
	a) Bestand zu Beginn des Berichtsmonats	<table border="1" style="display: inline-table; border-collapse: collapse;"> <tr> <td style="width: 20px; height: 20px;"></td> <td style="width: 20px; height: 20px;"></td> <td style="width: 20px; height: 20px;"></td> <td style="width: 20px; height: 20px;"></td> </tr> </table>					040			
	Nur im Falle einer Berichtigung auszufüllen: Als unerledigte Verfahren am Ende des Vormonats wurden gemeldet	<table border="1" style="display: inline-table; border-collapse: collapse;"> <tr> <td style="width: 20px; height: 20px;"></td> <td style="width: 20px; height: 20px;"></td> <td style="width: 20px; height: 20px;"></td> <td style="width: 20px; height: 20px;"></td> </tr> </table>					041			
	b) Zahl der Neuzugänge im Berichtsmonat	<table border="1" style="display: inline-table; border-collapse: collapse;"> <tr> <td style="width: 20px; height: 20px;"></td> <td style="width: 20px; height: 20px;"></td> <td style="width: 20px; height: 20px;"></td> <td style="width: 20px; height: 20px;"></td> </tr> </table>					042			
	aa) darunter Rügeverfahren	<table border="1" style="display: inline-table; border-collapse: collapse;"> <tr> <td style="width: 20px; height: 20px;"></td> <td style="width: 20px; height: 20px;"></td> <td style="width: 20px; height: 20px;"></td> <td style="width: 20px; height: 20px;"></td> </tr> </table>					043			
	bb) darunter abgetrennte Verfahren	<table border="1" style="display: inline-table; border-collapse: collapse;"> <tr> <td style="width: 20px; height: 20px;"></td> <td style="width: 20px; height: 20px;"></td> <td style="width: 20px; height: 20px;"></td> <td style="width: 20px; height: 20px;"></td> </tr> </table>					046			
	c) Zahl der erledigten Verfahren	<table border="1" style="display: inline-table; border-collapse: collapse;"> <tr> <td style="width: 20px; height: 20px;"></td> <td style="width: 20px; height: 20px;"></td> <td style="width: 20px; height: 20px;"></td> <td style="width: 20px; height: 20px;"></td> </tr> </table>					044			
	d) Bestand am Ende des Berichtsmonats	<table border="1" style="display: inline-table; border-collapse: collapse;"> <tr> <td style="width: 20px; height: 20px;"></td> <td style="width: 20px; height: 20px;"></td> <td style="width: 20px; height: 20px;"></td> <td style="width: 20px; height: 20px;"></td> </tr> </table>					045			
II.	Verfahren im einstweiligen Rechtsschutz									
	a) Bestand zu Beginn des Berichtsmonats	<table border="1" style="display: inline-table; border-collapse: collapse;"> <tr> <td style="width: 20px; height: 20px;"></td> <td style="width: 20px; height: 20px;"></td> <td style="width: 20px; height: 20px;"></td> <td style="width: 20px; height: 20px;"></td> </tr> </table>					050			
	Nur im Falle einer Berichtigung auszufüllen: Als unerledigte Verfahren am Ende des Vormonats wurden gemeldet	<table border="1" style="display: inline-table; border-collapse: collapse;"> <tr> <td style="width: 20px; height: 20px;"></td> <td style="width: 20px; height: 20px;"></td> <td style="width: 20px; height: 20px;"></td> <td style="width: 20px; height: 20px;"></td> </tr> </table>					051			
	b) Zahl der Neuzugänge im Berichtsmonat	<table border="1" style="display: inline-table; border-collapse: collapse;"> <tr> <td style="width: 20px; height: 20px;"></td> <td style="width: 20px; height: 20px;"></td> <td style="width: 20px; height: 20px;"></td> <td style="width: 20px; height: 20px;"></td> </tr> </table>					052			
	aa) darunter Rügeverfahren	<table border="1" style="display: inline-table; border-collapse: collapse;"> <tr> <td style="width: 20px; height: 20px;"></td> <td style="width: 20px; height: 20px;"></td> <td style="width: 20px; height: 20px;"></td> <td style="width: 20px; height: 20px;"></td> </tr> </table>					053			
	bb) darunter abgetrennte Verfahren	<table border="1" style="display: inline-table; border-collapse: collapse;"> <tr> <td style="width: 20px; height: 20px;"></td> <td style="width: 20px; height: 20px;"></td> <td style="width: 20px; height: 20px;"></td> <td style="width: 20px; height: 20px;"></td> </tr> </table>					056			
	c) Zahl der erledigten Verfahren	<table border="1" style="display: inline-table; border-collapse: collapse;"> <tr> <td style="width: 20px; height: 20px;"></td> <td style="width: 20px; height: 20px;"></td> <td style="width: 20px; height: 20px;"></td> <td style="width: 20px; height: 20px;"></td> </tr> </table>					054			
	d) Bestand am Ende des Berichtsmonats	<table border="1" style="display: inline-table; border-collapse: collapse;"> <tr> <td style="width: 20px; height: 20px;"></td> <td style="width: 20px; height: 20px;"></td> <td style="width: 20px; height: 20px;"></td> <td style="width: 20px; height: 20px;"></td> </tr> </table>					055			
F.	<b>Sonstiger Geschäftsanfall</b>									
I.	a) Kostensachen	<table border="1" style="display: inline-table; border-collapse: collapse;"> <tr> <td style="width: 20px; height: 20px;"></td> <td style="width: 20px; height: 20px;"></td> <td style="width: 20px; height: 20px;"></td> <td style="width: 20px; height: 20px;"></td> </tr> </table>					100			
	b) sonstige SF-Verfahren	<table border="1" style="display: inline-table; border-collapse: collapse;"> <tr> <td style="width: 20px; height: 20px;"></td> <td style="width: 20px; height: 20px;"></td> <td style="width: 20px; height: 20px;"></td> <td style="width: 20px; height: 20px;"></td> </tr> </table>					106			
	c) Amts- und Rechtshilfeersuchen an das Sozialgericht	<table border="1" style="display: inline-table; border-collapse: collapse;"> <tr> <td style="width: 20px; height: 20px;"></td> <td style="width: 20px; height: 20px;"></td> <td style="width: 20px; height: 20px;"></td> <td style="width: 20px; height: 20px;"></td> </tr> </table>					103			
II.	Beschlüsse									
	a) beschwerdefähige Beschlüsse	<table border="1" style="display: inline-table; border-collapse: collapse;"> <tr> <td style="width: 20px; height: 20px;"></td> <td style="width: 20px; height: 20px;"></td> <td style="width: 20px; height: 20px;"></td> <td style="width: 20px; height: 20px;"></td> </tr> </table>					110			
	aa) darunter Gegenstandswertfestsetzungen	<table border="1" style="display: inline-table; border-collapse: collapse;"> <tr> <td style="width: 20px; height: 20px;"></td> <td style="width: 20px; height: 20px;"></td> <td style="width: 20px; height: 20px;"></td> <td style="width: 20px; height: 20px;"></td> </tr> </table>					111			
	bb) darunter Kostenentscheidungen	<table border="1" style="display: inline-table; border-collapse: collapse;"> <tr> <td style="width: 20px; height: 20px;"></td> <td style="width: 20px; height: 20px;"></td> <td style="width: 20px; height: 20px;"></td> <td style="width: 20px; height: 20px;"></td> </tr> </table>					112			
	b) nicht beschwerdefähige Beschlüsse	<table border="1" style="display: inline-table; border-collapse: collapse;"> <tr> <td style="width: 20px; height: 20px;"></td> <td style="width: 20px; height: 20px;"></td> <td style="width: 20px; height: 20px;"></td> <td style="width: 20px; height: 20px;"></td> </tr> </table>					115			

## Monatserhebung des Landessozialgerichts

A.	<b>Satzart</b>		7	4	CodeNr.
B.	<b>Schlüsselzahl des Gerichts</b>				
C.	<b>Schlüsselzahl der Erhebungseinheit</b>				
D.	<b>Berichtsmonat</b>				
E.	<b>Geschäftsentwicklung</b>				
I.	erstinstanzliche Klageverfahren				
a)	Bestand zu Beginn des Berichtsmonats				120
	Nur im Falle einer Berichtigung auszufüllen: Als unerledigte Verfahren am Ende des Vormonats wurden gemeldet				121
b)	Zahl der Neuzugänge im Berichtsmonat				122
aa)	darunter Rügeverfahren				123
bb)	darunter abgetrennte Verfahren				126
c)	Zahl der erledigten Verfahren				124
d)	Bestand am Ende des Berichtsmonats				125
II.	erstinstanzliche Verfahren zur Gewährung von einstweiligem Rechtsschutz gem. § 29 SGG				
a)	Bestand zu Beginn des Berichtsmonats				130
	Nur im Falle einer Berichtigung auszufüllen: Als unerledigte Verfahren am Ende des Vormonats wurden gemeldet				131
b)	Zahl der Neuzugänge im Berichtsmonat				132
aa)	darunter Rügeverfahren				133
bb)	darunter abgetrennte Verfahren				136
c)	Zahl der erledigten Verfahren				134
d)	Bestand am Ende des Berichtsmonats				135
III.	Berufungsverfahren				
a)	Bestand zu Beginn des Berichtsmonats				060
	Nur im Falle einer Berichtigung auszufüllen: Als unerledigte Verfahren am Ende des Vormonats wurden gemeldet				061
b)	Zahl der Neuzugänge im Berichtsmonat				062
aa)	darunter Rügeverfahren				063
bb)	darunter abgetrennte Verfahren				066
c)	Zahl der erledigten Verfahren				064
d)	Bestand am Ende des Berichtsmonats				065
IV.	Beschwerdeverfahren gegen eine Entscheidung über die Gewährung von einstweiligem Rechtsschutz				
a)	Bestand zu Beginn des Berichtsmonats				070
	Nur im Falle einer Berichtigung auszufüllen: Als unerledigte Verfahren am Ende des Vormonats wurden gemeldet				071
b)	Zahl der Neuzugänge im Berichtsmonat				072
aa)	darunter Rügeverfahren				073
bb)	darunter abgetrennte Verfahren				076
c)	Zahl der erledigten Verfahren				074
d)	Bestand am Ende des Berichtsmonats				075

V.	Verfahren über Anträge auf Gewährung von einstweiligem Rechtsschutz gem. § 86b Abs. 3 SGG		
a)	Bestand zu Beginn des Berichtsmonats	<input type="text"/>	080
	Nur im Falle einer Berichtigung auszufüllen: Als unerledigte Verfahren am Ende des Vormonats wurden gemeldet	<input type="text"/>	081
b)	Zahl der Neuzugänge im Berichtsmonat	<input type="text"/>	082
aa)	darunter Rügeverfahren	<input type="text"/>	083
bb)	darunter abgetrennte Verfahren	<input type="text"/>	086
c)	Zahl der erledigten Verfahren	<input type="text"/>	084
d)	Bestand am Ende des Berichtsmonats	<input type="text"/>	085
VI.	Nichtzulassungsbeschwerden und sonstige Beschwerdeverfahren		
a)	Bestand zu Beginn des Berichtsmonats	<input type="text"/>	090
	Nur im Falle einer Berichtigung auszufüllen: Als unerledigte Verfahren am Ende des Vormonats wurden gemeldet	<input type="text"/>	091
b)	Zahl der Neuzugänge im Berichtsmonat	<input type="text"/>	092
aa)	darunter Rügeverfahren	<input type="text"/>	093
bb)	darunter abgetrennte Verfahren	<input type="text"/>	096
c)	Zahl der erledigten Verfahren	<input type="text"/>	094
d)	Bestand am Ende des Berichtsmonats	<input type="text"/>	095
	<b>Sonstiger Geschäftsanfall</b>		
F. I.	a) Kostensachen	<input type="text"/>	100
	b) sonstige SF-Verfahren	<input type="text"/>	106
II.	Beschlüsse	<input type="text"/>	110
	a) darunter Gegenstandswertfestsetzungen	<input type="text"/>	111
	b) darunter Kostenentscheidungen	<input type="text"/>	112

## Qualitätsmerkmale der Statistik

### Inhaltsübersicht

1 Allgemeine Angaben zur Statistik .....	36
2 Zweck und Ziele der Statistik .....	37
3 Erhebungsmethodik .....	37
4 Genauigkeit .....	38
5 Aktualität .....	38
6 Zeitliche und räumliche Vergleichbarkeit .....	38
7 Bezüge zu anderen Erhebungen .....	38
8 Weitere Informationsquellen .....	38

### 1 Allgemeine Angaben zur Statistik

**1.1 Bezeichnung der Statistik:** Statistik in der Sozialgerichtsstatistik  
(SozG-Statistik, EVAS-Nummer 24271)

**1.2 Berichtszeitraum:** Berichtsjahr

**1.3 Erhebungstermin:** In der Regel sollen die Meldungen der Berichtsstellen monatlich für den zurückliegenden Berichtsmonat, jeweils bis zum fünften Tag eines Kalendermonats, an das zuständige Statistische Landesamt übersandt werden.

**1.4 Periodizität:** jährlich (erstmalig 2007)

**1.5 Regionaler Erhebungsbereich:** Deutschland nach Ländern und Sozialgerichten

**1.6 Erhebungsgesamtheit, Zuordnungsprinzip der Erhebungseinheiten:** Sozialgerichte der Länder

**1.7 Erhebungseinheiten:** In der Instanz abgeschlossene gerichtliche Klagen und Eilverfahren vor den Sozialgerichten sowie Berufungs-, Beschwerde- und Eilverfahren bei den Landessozialgerichten

**1.8 Rechtsgrundlagen, Verordnungen, Empfehlungen:** Verwaltungsanordnungen der Länder zur Ein- und Durchführung einer SozG-Statistik.

**1.9 Geheimhaltung und Datenschutz:** Ergebnisse werden in der Regel auf Ebene der Sozialgerichtsbezirke veröffentlicht. Für Forschungszwecke können bei Zustimmung der jeweiligen Landesjustizverwaltung Wissenschaftlern projektbezogen anonymisierte Einzeldaten zur Verfügung gestellt werden. Die Ergebnisse werden als Verwaltungsdaten betrachtet.

## 2 Zweck und Ziele der Statistik

- 2.1 Erhebungsinhalte:** Art des Verfahrens, Art der Erledigung, Art und Zahl der Sachgebiete, Inhalt der Entscheidung, Verfahrensdauer, Verfahrensbeteiligte, Zuständigkeit für Entscheidung.
- 2.2 Zweck der Statistik:** Mit den Ergebnissen der SozG-Statistik sollen Geschäftsanfall und -erledigung bei den Sozialgerichten abgebildet werden. Damit liefert die Statistik Informationen einerseits für die Planung der Personalressourcen durch die Justizverwaltungen, andererseits für die Bewertung und Weiterentwicklung des sozialrechtlichen Instrumentariums sowie für die Evaluation der Gesetzgebung auf dem Gebiet des Sozialrechts.
- 2.3 Hauptnutzer der Statistik:** Zu den Hauptnutzern der Statistik zählt das Bundesministerium für Arbeit und Soziales, Organe der Justiz- und Sozialverwaltungen sowie die Rechtspolitik auf Länder- und Bundesebene. Weitere Hauptnutzer der Daten sind die justizielle Praxis, die wissenschaftliche Forschung und Lehre sowie – in begrenztem Umfang – Informationsdienstleister und Medien.
- 2.4 Einbeziehung der Nutzer:** Diese erfolgt insbesondere durch den Ausschuss Justizstatistik, der den organisatorischen und inhaltlichen Rahmen für die SozG-Statistik vorgibt und die aktuellen Entwicklungen und Bedürfnisse der Justiz- und Sozialverwaltung und Rechtspolitik an die amtliche Statistik transportiert. Im Ausschuss Justizstatistik vertreten sind die Justiz-, teilweise auch die Sozialministerien der Länder sowie (als Gäste) das Bundesministerium der Justiz/ Bundesamt für Justiz, das Statistische Bundesamt sowie die in den einzelnen Justizstatistiken für die Programmierung zuständigen Statistischen Landesämter.

## 3 Erhebungsmethodik

- 3.1 Art der Datengewinnung:** Diese erfolgt für administrative Zwecke, und zwar elektronisch aus den Geschäftsstellenautomationsprogrammen der Sozialgerichte. Die SozG-Statistik ist eine Sekundärerhebung (Vollerhebung) auf der Basis der Verwaltungsdaten in den Geschäftsstellen.
- 3.2 Stichprobenverfahren:** entfällt
- 3.3 Stichprobenumfang, Auswahlatz:** entfällt
- 3.4 Schichtung der Stichprobe:** entfällt
- 3.5 Hochrechnung:** entfällt
- 3.6 Erhebungsinstrumente und Berichtsweg:** Nach Eingang eines Sozialgerichtsverfahrens werden bei den Geschäftsstellen der Gerichte verfahrensbezogene Datensätze angelegt. Nach der Erledigung des Verfahrens in der Instanz werden diese Datensätze, basierend auf den bei den Gerichten für Verwaltungszwecke erhobenen Verfahrensdaten, abgeschlossen und nach Ende eines Kalendermonats an das zuständige Statistische Landesamt übersandt.
- 3.7 Belastung der Auskunftspflichtigen:** Auskunftspflichtig sind die Geschäftsstellen der Sozialgerichte, aus deren Verwaltungsunterlagen die für die SozG-Statistik relevanten Daten bereitgestellt werden.



## 4 Genauigkeit

**4.1 Qualitative Gesamtbewertung der Genauigkeit:** Die Ergebnisse der SozG-Statistik weisen aufgrund der vollständigen Erfassung der Verfahren keine systematischen statistischen Fehler auf.

**4.2 Stichprobenbedingte Fehler:** entfällt

**4.3 Nicht-stichprobenbedingte Fehler:** entfällt

**4.4 Fehler in der Erfassungsgrundlage:** keine

**4.5 Antwortausfälle auf der Ebene statistischer Einheiten:** keine

**4.6 Antwortausfälle auf der Ebene statistischer Merkmale:** keine

## 5 Aktualität

Ergebnisse der Länder zur SozG-Statistik finden sich – soweit diese vom zuständigen Statistischen Landesamt veröffentlicht werden – in Form von Berichten unter der Kennziffer B VI 2 ab dem 2. Quartal des Folgejahres.

Die Veröffentlichung des Bundesergebnisses für das abgelaufene Berichtsjahr erfolgt in der Regel im Oktober des Folgejahres in der Fachserie 10, Reihe 2.7 (kostenloser Download unter Publikationen des Statistischen Bundesamts) unter

<http://www-ec.destatis.de/csp/shop/sfg/n0000.csp?treeid=24000>.

## 6 Zeitliche und räumliche Vergleichbarkeit

Die SozG-Statistik wurde erstmalig 2007 (in Bayern 2009) über die Statistischen Ämter durchgeführt. Wegen der Neukonzeption der Erhebung ist eine Vergleichbarkeit mit den vorhergehenden Erhebungen im Zuständigkeitsbereich der Sozialverwaltung nur begrenzt gegeben.

## 7 Bezüge zu anderen Erhebungen: keine

## 8 Weitere Informationsquellen

### Ergebnisse:

Internetangebot der Länder und des Bundes.